



דוח הפעלה שנתי מט"ש אשדוד 2013

נתונים עיקריים:

12,478,691	סה"כ מ"ק שפכים מ"ק/שנה
1,039,891	ממוצע מ"ק שפכים יומי מ"ק/חודש
211,630	סה"כ מ"ק מעכל מ"ק/שנה
17,636	ממוצע מ"ק מעכל יומי מ"ק/חודש
294,948	סה"כ מ"ק בוצה מ"ק/שנה
24,579	ממוצע מ"ק בוצה יומי מ"ק/חודש

איכות שפכים:

380	צח"ב מג"ל
714	צח"כ מג"ל
226	מוצקים מרחפים מג"ל
80	קוידל מג"ל
52	שומנים מג"ל
178	כלורידים מג"ל
8	זרחן כללי

איכות מוצא מהמט"ש:

8.44	צח"ב מג"ל
61.17	צח"כ מג"ל
6.74	מוצקים מרחפים מג"ל
9.65	קוידל מג"ל
5.77	אמוניה מג"ל
12.70	חנקן כללי מג"ל
3.54	זרחן כללי

טיפול בבוצה:

987.6	גבבה לפינוי חודשי טון/שנה
13226.3	בוצה יבשה לפינוי חודשי טון/שנה
20.36	%TS בוצה יבשה

נתוני אנרגיה:

8,448,320	צריכת חשמל חודשית קוט"ש/שנה
768,029	צריכת חשמל קוט"ש/חודש
25,369	צריכת חשמל ממוצע קוט"ש/יום
0.75	צריכת חשמל סגולית קוט"ש/מ"קי
2.36	צריכת חשמל לק"ג צח"ב קוט"ש/ק"ג

בברכה,
מנהל מט"ש אשדוד.
יובל עורקבי.



תאגיד המים יובלים

דוח הפעלה שנתי מט"ש אשדוד 2013										נתוני תפעול - גליון 1 - ספיקות		
ספיקות												יחידת פעולה
מונה מים קטן		מונה מים גדול		בוצה לייבוש		מעכל		מסמיר WAS		שפכים		
ספיקה יומית ממוצעת	ספיקה חודשית	ספיקה יומית ממוצעת	ספיקה חודשית	ספיקה יומית ממוצעת	ספיקה חודשית	ספיקה יומית ממוצעת	ספיקה חודשית	ספיקה יומית ממוצעת	ספיקה חודשית	ספיקה יומית ממוצעת	ספיקה חודשית	
מ"ק/יום	מ"ק/חודש	מ"ק/יום	מ"ק/חודש	מ"ק/יום	מ"ק/חודש	מ"ק/יום	מ"ק/חודש	מ"ק/יום	מ"ק/חודש	מ"ק/יום	מ"ק/חודש	
0.13	4	95	2,943	760	23,562	646	20,011	1,522	47,193	38,368	1,189,398	ינואר
0.11	3	102	2,866	725	20,311	625	17,487	1,715	48,011	33,670	942,751	פברואר
0.10	3	60	1,861	637	19,742	559	17,331	2,051	63,574	35,625	1,104,386	מרץ
0.13	4	162	4,868	817	24,519	598	17,947	1,747	52,421	37,309	1,119,255	אפריל
0.19	6	173	5,355	839	26,015	654	20,287	1,723	53,413	35,637	1,104,748	מאי
0.17	5	170	5,109	970	29,101	771	23,121	1,851	55,532	34,367	1,031,006	יוני
0.42	13	207	6,426	766	23,738	474	14,686	1,361	42,178	36,056	1,117,742	יולי
0.48	15	269	8,345	909	28,181	611	18,935	2,349	72,804	34,151	1,058,677	אוגוסט
0.13	4	141	4,227	835	25,055	661	19,821	1,554	46,627	31,174	935,206	ספטמבר
9.42	292	191	5,923	831	25,753	541	16,757	1,759	54,519	31,095	963,930	אוקטובר
11.23	337	208	6,248	866	25,988	375	11,262	2,472	74,158	30,122	903,647	נובמבר
11.29	350	189	5,853	741	22,983	518	13,985	1,701	52,729	32,514	1,007,945	דצמבר
	1,036		60,024		294,948		211,630		663,159		12,478,691	סה"כ לשנה
2.82	86	164	5,002	808	24,579	586	17,636	1,817	55,263	34,174	1,039,891	ממוצע
11.29	350	269	8,345	970	29,101	771	23,121	2,472	74,158	38,368	1,189,398	מקסימום
0.10	3	60	1,861	637	19,742	375	11,262	1,361	42,178	30,122	903,647	מינימום

תאגיד המים יובלים

דוח הפעלה שנתי מט"ש אשדוד 2013																יחידת פעולה					
נתוני תפעול - גליין 2 - איכות שפכים																					
הגבה	מעבדה															חודש					
	אלקליניות כ-CaCO3	קשיות כ-CaCO3	סולפאט	כלל מוצקים נמסים	פנול מרכיבים	ציאניד	סולפייד בתסנין	דטרגנט אניוני	צח"כ מומס	צח"ב מומס	מוצקים נדיפים	זרחן כללי	כלורידים	שמיים ושומנים	שמן מנרלי		חנקן אמוניאקלי	חנקן קיילדל	מוצקים מרחפים	צח"כ	צח"ב
הגבה חטף	מג"ל	מג"ל	מג"ל	מג"ל	מג"ל	מג"ל	מג"ל	מג"ל	מג"ל	מג"ל	מג"ל	מג"ל	מג"ל	מג"ל	מג"ל	מג"ל	מג"ל	מג"ל	מג"ל	מג"ל	מג"ל
	310.00	99.00	83.00	524.00	0.12	0.12	0.10	3.00	195	174	228	8	124	62	5	63	70	249	707	289	ינואר
					0.06	0.06	0.10		340	225	166	6	136	50	5	88	87	269	873	464	פברואר
	400.00	144.00	77.00	685.00	0.06	0.06	4.00	3.40	340	288	260	9	202	46	5	65	96	230	698	317	מרץ
					0.06	0.06	0.10	3.40	230	215	253	8	191	29	5	57	92	242	768	346	אפריל
	350.00	210.00	72.60	780.00	0.06	0.06	0.80	3.50	290	171	160	7	212	65	5	81	86	190	696	338	מאי
6.7	400.00	210.00	49.00	990.00	0.06	0.06	0.10	4.40	380	237	327	8	248	72	5	56	91	317	923	404	יוני
6.8	420.00	240.00	100.00	1060.00		0.02	0.10	3.80	485	330	189	7	393	58	5	68	89	248	752	497	יולי
6.57						0.02	4.00	3.90	260	205	205	11	148	45	3	68	74	205	628	361	אוגוסט
6.57						0.02	9.60	4.00	270	260	243	14	144	85	5	58	70	300	638	486	ספטמבר
6.48	270.00	110.00	58.00	420.00	0.06	0.02	1.20	2.00	110	77	70	5	119	53	4	38	67	246	669	467	אוקטובר
						0.02	3.20	3.90	280	234	238	10	120	40	1	55	73	143	668	331	נובמבר
5.55						0.02	8.00	3.90	180	102	140	6	98	16	1	55	68	77	550	255	דצמבר
6.45	358.33	168.83	73.27	743.17	0.07	0.05	2.61	3.56	280	210	207	8	178	52	4	62	80	226	714	380	ממוצע
6.80	420.00	240.00	100.00	1060.00	0.12	0.12	9.60	4.40	485	330	327	14	393	84.5	5.45	87.5	96	316.67	923	497	מקסימום
5.55	270.00	99.00	49.00	420.00	0.06	0.02	0.10	2.00	110	77	70	5	98	16	0.85	37.5	67	77	550	255	מינימום

תאגיד המים יובלים

נתוני תפעול - גליון 2א' - איכות שפכים																												דוח הפעלה שנתי מט"ש אשדוד 2013				
מתכות																												יחידת פעולה				
Zn	V	Ti	Sr	Sn	Si	Se	Sb	S	Pb	P	Ni	Na	Mo	Mn	Mg	Li	K	Hg	Fe	Cu	Cr	Co	Cd	Ca	Be	Ba	B	As	Al	Ag	חודש	
מג"ל	מג"ל	מג"ל	מג"ל	מג"ל	מג"ל	מג"ל	מג"ל	מג"ל	מג"ל	מג"ל	מג"ל	מג"ל	מג"ל	מג"ל	מג"ל	מג"ל	מג"ל	מג"ל	מג"ל	מג"ל	מג"ל	מג"ל	מג"ל	מג"ל	מג"ל	מג"ל	מג"ל	מג"ל	מג"ל	מג"ל	מג"ל	
0.530	0.02	0.02	0.150	0.05	2.30	0.05	0.05	27	0.02	7.93	0.02	82	0.02	0.036	6.3	0.05	23.0	0.02	1.00	0.03	0.02	0.02	0.01	43	0.005	0.039	0.360	0.05	0.38	0.02	ינואר	
0.180	0.02	0.02	0.210	0.05	1.60	0.05	0.05	309	0.02	6.00	0.05	85	0.02	0.036	6.3	0.05	20.0	0.03	0.12	0.10	0.02	0.02	0.01	40	0.005	0.035	0.300	0.10	1.40	0.05	פברואר	
0.200	0.02	0.02	0.270	0.05	3.00	0.05	0.05	28	0.02	8.76	0.02	82	0.02	0.035	10.0	0.05	24.0	0.02	0.46	0.03	0.02	0.02	0.01	50	0.005	0.045	0.300	0.05	0.27	0.05	מרץ	
0.18	0.020	0.02	0.30	0.050	3.13	0.05	0.05	26	0.02	7.52	0.02	119	0.02	0.05	13.9	0.1	28.50	0.02	3.93	0.02	0.02	0.02	0.01	50	0.005	0.051	0.291	0.05	0.56	0.05	אפריל	
0.260	0.02	0.02	0.450	0.05	4.20	0.05	0.05	24	0.02	6.50	0.05	140	0.02	0.032	16.0	0.05	28.0	0.02	0.65	0.05	0.02	0.02	0.01	65	0.005	0.066	0.270	0.05	0.70	0.02	מאי	
0.250	0.02	0.02	0.330	0.05	1.00	0.05	0.05	32	0.02	7.50	0.05	154	0.02	0.075	15.5	0.05	35.0	0.03	0.30	0.03	0.02	0.02	0.01	54	0.005	0.036	1.100	0.05	0.02	0.02	יוני	
0.180	0.03	0.03	0.250	0.05	3.40	0.05	0.05	20	0.03	4.00	0.05	447	0.02	0.030	8.5	0.05	183.0	0.03	0.77	0.06	0.02	0.02	0.01	33	0.005	0.050	0.470	0.05	0.69	0.05	יולי	
0.100	0.02	0.02	0.200	0.05	2.30	0.05	0.05	19	0.01	5.10	0.05	95	0.02	0.050	6.7	0.05	15.0	0.03	1.60	0.04	0.02	0.02	0.01	42	0.050	0.040	0.250	0.05	0.50	0.50	אוגוסט ספטמבר אוקטובר נובמבר דצמבר	
0.235	0.02	0.02	0.27	0.05	2.62	0.05	0.05	61	0.02	6.66	0.04	151	0.02	0.044	10.4	0.05	44.56	0.03	1.10	0.05	0.02	0.02	0.01	47	0.011	0.045	0.418	0.06	0.57	0.10	ממוצע	
0.530	0.03	0.03	0.45	0.05	4.20	0.05	0.05	309	0.03	8.76	0.05	447	0.02	0.075	16.0	0.05	183.00	0.03	3.93	0.1	0.02	0.02	0.01	65	0.05	0.066	1.100	0.1	1.4	0.50	מקסימום	
0.100	0.02	0.02	0.15	0.05	1.00	0.05	0.05	19	0.01	4.00	0.02	82	0.02	0.030	6.3	0.05	15.00	0.02	0.12	0.02	0.02	0.02	0.01	33	0.005	0.035	0.250	0.05	0.02	0.02	מינימום	

תאגיד המים יובלים

נתוני תפעול - גליון 3 - שיקוע 1		דוח הפעלה שנתי מט"ש אשדוד 2013			
שיקוע 1					יחידת פעולה
סה"כ שיקוע 1	צפוני		דרומי		
ספיקה חודשית	ספיקה יומית ממוצעת	ספיקה חודשית	ספיקה יומית ממוצעת	ספיקה חודשית	תאריך
מ"ק/חודש	מ"ק/יום	מ"ק/חודש	מ"ק/יום	מ"ק/חודש	
9,241	159	4,784	149	4,457	01
10,126	119	3,334	243	6,792	02
9,864	119	3,580	209	6,284	03
					04
10,434	216	6,479	132	3,955	05
12,464	251	7,533	164	4,931	06
9,241	159	4,784	149	4,457	07
9,802	159	4,764	168	5,038	08
11,521	149	4,483	235	7,038	09
9,481	52	1,552	264	7,929	10
11,262			375	11,262	11
10,248			342	10,248	12
113,684.0		41,293.0		72,391.0	סה"כ לחודש
10,334.9		4,588.1		6,581.0	ממוצע
12,464.0		7,533.0		11,262.0	מקסימום
9,241.0		1,552.0		3,955.0	מינימום

תאגיד המים יובלים

דוח הפעלה שנתי מט"ש אשדוד 2013																	נתוני תפעול - גליון 4 - איכות מוצא מהמטש-קולחין II				
שטח																				יחידת פעולה	
מד עכירות	הגבה חטף	TOC	SAR	פלאוריד	ציאניד	דטרגנט אניוני	שמן מינרלי	בורון	זרחן כללי	כלורידים	נתרן	חנקן חנקתי	חנקן חנקיתי	חנקן אמוניאקלי	חנקן קיילדל	חנקן כללי	מוצקים מרחפים	צח"כ	צח"ב	עכירות	חודש
רציף		מג"ל	מג"ל	מג"ל	מג"ל	מג"ל	מג"ל	מג"ל	מג"ל	מג"ל	מג"ל	מג"ל	מג"ל	מג"ל	מג"ל	מג"ל	מג"ל	מג"ל	מג"ל	מג"ל	NTU
		9.30	4.47		0.02	0.17	5	0.26	4.00		99	4.28	0.47	7.58	10.48	15.24	9.6	45	2.5		ינואר
									2.00	180	136	1.31	2.83	3.80	5.18	9.31	5.9	53	5.9		פברואר
									2.80	192		1.23	1.68	7.97	10.30	13.22	7.0	60	3.3		מרץ
		10.70	5.58	0.36	0.02	0.25	5	0.29	2.76	203	157	2.59	0.71	1.60	3.65	6.95	5.1	58	2.5		אפריל
							5	0.18	2.85	232	164	4.06	0.16	0.11	3.75	7.96	5.5	63	5.8		מאי
							5	0.28	6.50	215	142	2.29	2.20	4.65	8.73	13.21	6.6	62	13.8		יוני
		9.40	2.60	0.50	0.02	0.10	5	0.27	6.30	242	131	3.18	0.12	2.15	4.30	7.60	6.1	64	7.4		יולי
14.27	7.46						0.3	0.28	4.20	163	116	0.30	0.53	13.23	24.38	25.03	7.8	71	12.3	12	אוגוסט
8.006	7.48						0.3	0.26	1.74	214	112	0.52	1.98	0.60	4.38	7.01	5.1	74	11.8	4	ספטמבר
8.253	7.808	8.00	4.56	0.13	0.02	0.75	0.3	0.21	2.15	132	106	0.93	1.67	2.45	9.70	12.30	9.5	59	14.9	9	אוקטובר
5.594	8.075						0.3	0.28	3.50	119	86	0.92	1.62	19.30	22.34	24.84	6.2	72	10.9	5	נובמבר
2.5	6.48						0.3	0.25	3.70	120	109	0.64	0.61	5.76	8.60	9.79	6.6	53	10.3	4	דצמבר
7.72	7.46	9.35	4.30	0.33	0.02	0.32	3	0.25	3.54	183	123	1.85	1.21	5.77	9.65	12.70	6.7	61	8.4	6.9	ממוצע
14.27	8.08	10.70	5.58	0.50	0.02	0.75	5	0.29	6.50	242	164	4.28	2.83	19.30	24.38	25.03	9.6	74	14.9	12.2	מקסימום
2.50	6.48	8.00	2.60	0.13	0.02	0.10	0	0.18	1.74	119	86	0.30	0.12	0.11	3.65	6.95	5.1	45	2.5	3.8	מינימום

תאגיד המים יובלים

דוח הפעלה שנתי מט"ש אשדוד 2013																																
נתוני תפעול - גליון 4א' - איכות מוצא מהמטש-קולחין II																																
מתכות																																
Zn	V	Ti	Sr	Sn	Si	Se	Sb	S	Pb	P	Ni	Na	Mo	Mn	Mg	Li	K	Hg	Fe	Cu	Cr	Co	Cd	Ca	Be	Ba	B	As	Al	Ag	יחידת פעולה	
מג"ל	מג"ל	מג"ל	מג"ל	מג"ל	מג"ל	מג"ל	מג"ל	מג"ל	מג"ל	מג"ל	מג"ל	מג"ל	מג"ל	מג"ל	מג"ל	מג"ל	מג"ל	מג"ל	מג"ל	מג"ל	מג"ל	מג"ל	מג"ל	מג"ל	מג"ל	מג"ל	מג"ל	מג"ל	מג"ל	מג"ל	מג"ל	חודש
0.047	0.02	0.02	0.103	0.05	2.65	0.05	0.05	24	0.02	4.89	0.02	99	0.02	0.021	4.9	0.05	25.0	0.02	0.06	0.02	0.02	0.01	0.01	29	0.005	0.020	0.257	0.05	0.05	0.02	ינואר	
0.035	0.02	0.02	0.226	0.05	4.24	0.05	0.05	32	0.01	2.15	0.02	136	0.01	0.020	13.0	0.02	29.6	0.01	0.06	0.02	0.02	0.01	0.01	40	0.005	0.020	0.310	0.05	0.05	0.05	פברואר	
0.035	0.02	0.02	0.290	0.05	5.30	0.05	0.05	42	0.01	7.40	0.05	142	0.01	0.020	12.9	0.05	42.0	0.01	0.06	0.02	0.02	0.01	0.01	48	0.005	0.010	0.340	0.05	0.05	0.02	מרץ	
0.002	0.020	0.02	0.30	0.050	3.67	0.03	0.05	30	0.01	0.92	0.02	162.00	0.01	0.02	12.0	0.1	33.00	0.0	0.09	0.02	0.01	0.01	0.01	44	0.005	0.020	0.268	0.05	0.06	0.05	אפריל	
0.020	0.02	0.02	0.300	0.05	4.60	0.05	0.05	34	0.01	2.70	0.05	135	0.01	0.020	13.0	0.05	39.5	0.01	0.06	0.02	0.02	0.01	0.01	45	0.005	0.014	0.014	0.05	0.05	0.02	מאי	
0.020	0.02	0.02	0.280	0.05	4.50	0.05	0.05	29	0.01	10.40	0.05	131	0.01	0.020	13.6	0.05	37.0	0.01	0.08	0.02	0.02	0.01	0.01	44	0.005	0.017	0.250	0.05	0.05	0.02	יוני	
0.300	0.03	0.03	0.270	0.05	4.00	0.05	0.05	20	0.01	6.00	0.05	73	0.01	0.020	13.0	0.05	57.0	0.01	0.05	0.02	0.02	0.01	0.01	39	0.017	0.017	0.270	0.05	0.33	0.05	יולי	
0.020	0.02	0.02	0.200	0.05	2.70	0.05	0.05	25	0.01	1.80	0.05	112	0.02	0.020	6.4	0.05	36.3	0.03	0.10	0.02	0.02	0.01	0.01	35	0.050	0.010	0.020	0.05	0.05	0.05	אוגוסט	
0.060	0.02	0.02	0.25	0.05	3.96	0.05	0.05	30	0.01	4.53	0.04	124	0.01	0.020	11.1	0.05	37.43	0.01	0.07	0.02	0.02	0.01	0.01	40	0.012	0.016	0.216	0.05	0.09	0.04	ספטמבר	
0.300	0.03	0.03	0.30	0.05	5.30	0.05	0.05	42	0.02	10.40	0.05	162	0.02	0.022	13.6	0.05	57.00	0.03	0.10	0.02	0.02	0.01	0.01	48	0.05	0.02	0.340	0.05	0.33	0.05	אוקטובר	
0.002	0.02	0.02	0.10	0.05	2.65	0.03	0.05	20	0.01	0.92	0.02	73	0.01	0.020	4.9	0.02	25.00	0.01	0.05	0.02	0.01	0.01	0.01	29	0.005	0.01	0.014	0.05	0.05	0.02	נובמבר	
																																דצמבר
0.060	0.02	0.02	0.25	0.05	3.96	0.05	0.05	30	0.01	4.53	0.04	124	0.01	0.020	11.1	0.05	37.43	0.01	0.07	0.02	0.02	0.01	0.01	40	0.012	0.016	0.216	0.05	0.09	0.04	ממוצע	
0.300	0.03	0.03	0.30	0.05	5.30	0.05	0.05	42	0.02	10.40	0.05	162	0.02	0.022	13.6	0.05	57.00	0.03	0.10	0.02	0.02	0.01	0.01	48	0.05	0.02	0.340	0.05	0.33	0.05	מקסימום	
0.002	0.02	0.02	0.10	0.05	2.65	0.03	0.05	20	0.01	0.92	0.02	73	0.01	0.020	4.9	0.02	25.00	0.01	0.05	0.02	0.01	0.01	0.01	29	0.005	0.01	0.014	0.05	0.05	0.02	מינימום	

תאגיד המים יובלים

נתוני תפעול - גליון 5 - יחידות טיפול										דוח הפעלה שנתי מט"ש אשדוד 2013					
יחידת טיפול 3					יחידת טיפול 2					יחידת טיפול 1					יחידת פעולה
F/M	SVI	שיקוע	מוצקים נדיפים	מוצקים מרחפים	F/M	SVI	שיקוע	מוצקים נדיפים	מוצקים מרחפים	F/M	SVI	שיקוע	מוצקים נדיפים	מוצקים מרחפים	
	מ"ל/גר'	דק 30	מ"ג/ליטר	מ"ג/ליטר		מ"ל/גר'	דק 30	מ"ג/ליטר	מ"ג/ליטר		מ"ל/גר'	דק 30	מ"ג/ליטר	מ"ג/ליטר	
															ינואר
0.336	142	385		2,687	0.359	141	377		2,662	0.3254	135	401.7		3,018	פברואר
0.494	146	412	2,330	2,858	0.519	150	410	2,260	2,760	0.4866	135	380	2,387	2,845	מרץ
0.604	262	689	2,042	2,687	0.628	255	696	2,154	2,768	0.6300	227	608.9	2,220	2,747	אפריל
0.328	280	892	2,723	3,270	0.350	281	895	2,702	3,208	0.3594	287	891.7	2,633	3,157	מאי
0.483	259	832	2,650	3,214	0.472	237	812	2,850	3,430	0.4655	241	790	2,670	3,266	יוני
0.331	220	864	3,365	3,970	0.327	222	874	3,344	3,972	0.3348	220	853.6	3,307	3,910	יולי
0.148	200	828	3,569	4,231	0.154	205	845	3,551	4,208	0.1496	202	830.8	3,565	4,218	אוגוסט
0.254	242	839	3,046	3,491	0.255	238	812	2,997	3,444	0.2433	234	813.8	3,036	3,493	ספטמבר
0.372	219	718	2,818	3,301	0.383	216	715	2,837	3,306	0.3743	210	696	2,831	3,332	אוקטובר
0.604	280	892	3,569	4,231	0.628	281	895	3,551	4,208	0.6300	287	892	3,565	4,218	נובמבר
0.148	142	385	2,042	2,687	0.154	141	377	2,154	2,662	0.1496	135	380	2,220	2,747	דצמבר
															ממוצע
															מקסימום
															מינימום

תאגיד המים יובלים

נתוני תפעול - גליון 6 - יחידות טיפול וסילוק בוצה

דוח הפעלה שנתי מט"ש אשדוד 2013

פינוי פסולת				בוצה יבשה						מעכל				חסמין				יחידת פעולה
פינוי גבבה ממוצע	פינוי גבבה	פינוי בוצה ממוצע	פינוי בוצה יבשה	חנקן כללי	חנקן אמוניאקלי	זרחן כללי	אפר	VS%	TS%	אפר	יחס נדיף	VS%	TS%	אפר	יחס נדיף	VS%	TS%	
טון/יום	טון/חודש	טון/יום	טון/חודש	מ"ג/גר'			גר'/100 גר'	%	%	גר'/100 גר'	%	%	%	גר'/100 גר'	%	%	%	
3.4	104.0	44.4	1,376.0	66,011	8,899	15,104	4.0	14.7	18.8									ינואר
3.7	104.0	45.0	1260.0	7,820	62,255	16,334	4.0	15.5	19.5									פברואר
2.7	85.0	39.2	1214.0	12,920	1,690	25,576	4.3	14.8	19.2									מרץ
2.6	78.0	44.7	850.1	55,890	313	26,473	4.8	15.0	19.9									אפריל
10.0	90.1	46.2	1248.5	66,710	2,198	32,095	3.7	14.9	18.6									מאי
7.6	76.1	44.2	928.7	73,320	4,546	16,445	5.9	16.3	22.3	0.4	0.75	1.4	1.9	0.8	0.85	4.6	5.4	יוני
8.3	66.2	36.1	650.4	65,867	7,219	17,170	5.2	16.8	22.0	0.4	0.73	1.2	1.6	0.6	0.82	3.0	3.6	יולי
8.9	79.8	38.0	874.7	72,400	2,641	16,359	4.0	16.7	20.8	0.5	0.78	2.0	2.5	0.7	0.83	3.4	4.1	אוגוסט
9.2	73.6	46.2	1063.2	67,200	5,780	13,063	3.8	17.1	21.0	0.5	0.79	1.9	2.4	0.8	0.83	3.9	4.7	ספטמבר
9.0	80.8	41.9	922.5	67,800	6,657	12,198	4.9	17.8	22.7	0.5	0.75	1.5	1.9	0.7	0.83	3.6	4.4	אוקטובר
8.7	60.9	51.2	1229.9	72,800	533	14,298	3.4	17.6	21.1	0.5	0.81	2.3	2.8	0.8	0.83	4.1	5.0	נובמבר
9.9	89.1	57.4	1608.3	80,009	6,503	14,284	3.1	15.3	18.4	0.6	0.81	2.7	3.4	0.9	0.85	5.4	6.3	דצמבר
	987.6		13226.3															סה"כ לשנה
7.0	82.3	44.6	1102.2	59,062	9,103	18,283	4.26	16.0	20.4	0.50	0.78	1.8	2.4		0.83	4.0	4.8	ממוצע
10.0	104.0	57.4	1608.3	80,009	62,255	32,095	5.93	17.8	22.7	0.64	0.81	2.7	3.4		0.85	5.4	6.3	מקסימום
2.6	60.9	36.1	650.4	7,820	313	12,198	3.06	14.7	18.4	0.40	0.73	1.2	1.6		0.82	3.0	3.6	מינימום

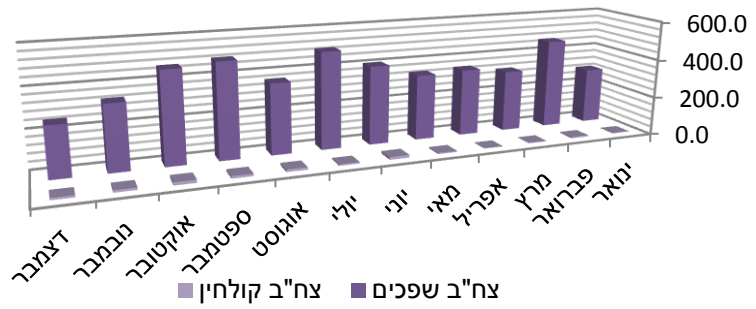
תאגיד המים יובלים

דוח הפעלה שנתי מט"ש אשדוד 2013																															
נתוני תפעול - גלין א6 - בוצה																															
מתכות																															
Zn	V	Ti	Sr	Sn	Si	Se	Sb	S	Pb	P	Ni	Na	Mo	Mn	Mg	Li	K	Hg	Fe	Cu	Cr	Co	Cd	Ca	Be	Ba	B	As	Al	Ag	יחידת פעולה
מג"ל	מג"ל	מג"ל	מג"ל	מג"ל	מג"ל	מג"ל	מג"ל	מג"ל	מג"ל	מג"ל	מג"ל	מג"ל	מג"ל	מג"ל	מג"ל	מג"ל	מג"ל	מג"ל	מג"ל	מג"ל	מג"ל	מג"ל	מג"ל	מג"ל	מג"ל	מג"ל	מג"ל	מג"ל	מג"ל	מג"ל	חודש
1029	142	128	854			3.0		8783	58	15104	20.7	1440	7.3	102	4586	1788.0		2.0	6707	194	27.8	2.5	3.0	29817	0.10	195	83	5	7624	7.19	ינואר
1027	21	100	203			3.0		12840	73	16334	22.0	1321	73.0	142	5004	1.9		2.0	9022	222	31.0	3.0	2.0	35600	0.09	253	61	5	7508	6.80	פברואר
900	14	53	209			3.0		9123	50	25576	19.0	1148	6.4	119	4290	3.0		1.0	6018	180	23.0	2.1	3.5	26686	0.10	182	45	5	4598	3.13	מרץ
1578	24	106	260			5.6		10245	73	26473	35.0	2100	8.0	185	9815	2.0		5.0	9511	229	45.0	3.7	3.5	36212	0.10	329	90	7	6609	8.10	אפריל
1032	19	73	208			3.0		11255	45	15820	21.8	520	7.0	109	6321	1.5		2.0	6016	194	25.0	1.8	2.5	32600	0.10	229	49	5	3945	1.00	מאי
1143	219	30	400			5.0		10544	50	16445	22.8	2284	6.0	105	5289	1.0		3.0	6110	160	29.0	2.2	2.0	30919	0.10	236	65	5	3722	5.00	יוני
1161	18	88	211	54	1703	3.6	4.5	18228	56	17170	25.0	945	8.0	127	9790	2.0	1163	1.0	6190	197	30.0	2.5	2.0	38306	0.10	350	47	5	4310	10.00	יולי
857	12	34	182	58	196	3.0	3.5	9760	37	16359	16.5	4700	7.4	62	5743	1.0	1173	1.0	3835	147	78.9	2.5	2.3	23654	3.00	222	27	5	4405	9.50	אוגוסט
1409	15	15	200	8	773	5.0	3.0	9510	65	13063	24.0	1860	8.6	90	6460	3.0	2817	5.0	4989	234	28.0	2.5	2.5	23062	0.10	316	80	5	9162	20	ספטמבר
682	9	37	63	63	550	3.0	3.0	7786	33	12198	14.3	681	5.5	57	3941	0.5	1242	3.0	3752	124	14.0	0.5	2.0	22699	0.10	135	28	10	4496	5.00	אוקטובר
680	8	46	88	44	912	3.0	3.0	13058	27	14298	15.4	682	7.2	66	3350	1.0	1355	1.0	7952	152	18.0	2.0	2.0	16627	0.10	195	38	5	4841	5.80	נובמבר
636	7	34	113	29	451	3.0	3.0	11146	29	14284	12.9	1608	6.0	67	4426	1.0	2417	2.0	6608	146	15.7	1.0	2.0	19728	0.10	223	4	6	4497	5.00	דצמבר
1011	42	62	249	43	764	3.60	3.33	11023	50	16927	20.8	1607	12.53	103	5751	150	1695	2.3	6393	182	30.5	2.2	2.4	27,993	0.34	239	51	6	5,476	7.21	ממוצע
1578	219	128	854	63	1703	5.60	4.50	18228	73	26473	35.0	4700	73.00	185	9815	1788	2817	5.0	9511	234	78.9	3.7	3.5	38306	3.00	350	90	10	9162	20.00	מקסימום
636	7	15	63	8	196	3.00	3.00	7786	27	12198	12.9	520	5.50	57	3350	0.50	1163	1.0	3752	124	14.0	0.5	2.0	16627	0.09	135	4	5	3722	1.00	מינימום

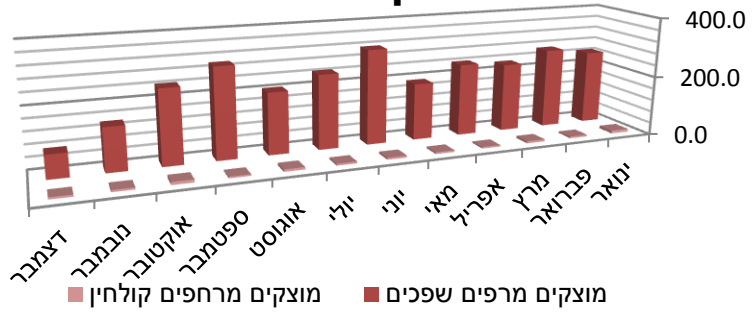
תאגיד המים יובלים

דוח הפעלה שנתי מט"ש אשדוד 2013								נתוני תפעול - גליון 7 - עומסי שפכים וצריכת אנרגיה				
צריכת אנרגיה				אחוזי הרחקה שפכים- קולחין שניוני				חישוב עומסי שפכים				ידידת פעול
לק"ג צחב מורחק	סה"כ צריכה סגולית	קריאה פסגה		הרחקת חנקן קיילדל	הרחקת מוצקים מרחפים	הרחקת צח"כ כללי	הרחקת צח"ב כללי	חנקן קיילדל	מוצקים מרחפים	צח"כ	צח"ב	
		ממוצע יומי	צריכה חודשית									
קו"ש/ק"ג צח"ב	יומית ממוצעת	קו"ש/יום	חודשית מצטברת	%				ממוצע ק"ג/יום				תאריך
4.11	0.67	24,820	769,420		96.25%	94.36%	99.24%	2412	8645	24681	10051	01
1.55	0.73	24,656	690,380		97.48%	94.80%	99.33%	2991	9133	29681	15859	02
2.71	0.71	24,955	773,620		96.21%	91.18%	98.90%	3328	7835	24188	10710	03
1.96	0.67	24,978	749,340	96.58%	97.84%	91.80%	99.04%	3420	9081	28582	12861	04
2.19	0.70	25,002	775,060	94.99%	97.00%	89.93%	97.90%	3007	6644	24482	11894	05
1.86	0.74	25,261	757,820	87.79%	98.29%	92.77%	97.86%	3012	10493	30477	13375	06
1.90	0.70	25,300	784,300	94.55%	97.42%	90.71%	98.61%	3110	8658	26616	17454	07
2.25	0.76	25,838	800,980	65.29%	96.69%	86.01%	94.50%	2667	7148	22153	12771	08
1.78	0.84	25,994	753,820	93.13%	98.34%	75.65%	97.97%	2157	9374	19149	14740	09
2.55	0.84	25,994	805,800	85.45%	95.70%	89.74%	95.02%	2067	7505	20353	14198	10
3.11	0.88	26,259	787,780	63.30%	95.20%	86.74%	96.46%	2135	4223	19721	9777	11
			8,448,320									12
												ה"כ לחודש
2.36	0.75	25,369	768,029	85.14%	96.95%	89.43%	97.71%	2755	8067	24553	13063	ממוצע
4.11	0.88	26,259	805,800	96.58%	98.34%	94.80%	99.33%	3420	10493	30477	17454	מקסימום
1.55	0.67	24,656	690,380	63.30%	95.20%	75.65%	94.50%	2067	4223	19149	9777	מינימום

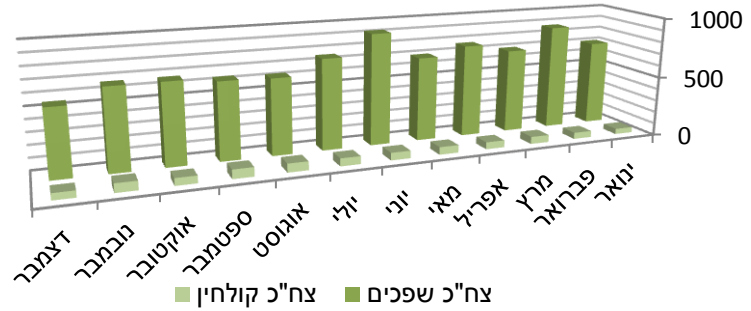
צח"ב



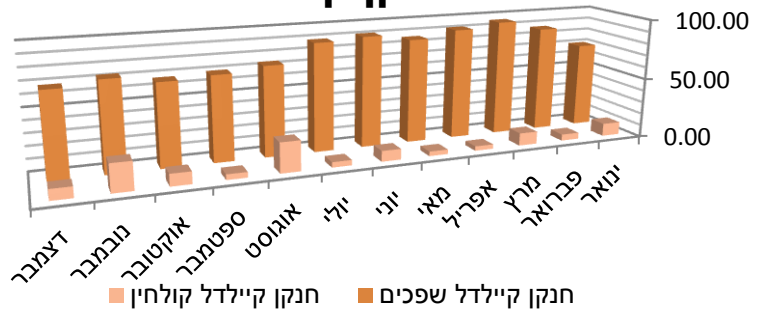
מוצקים מרחפים



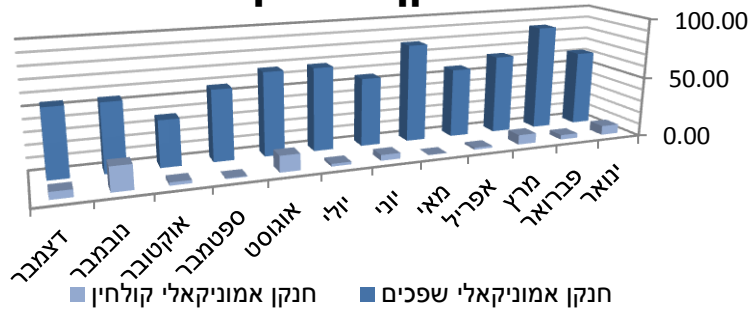
צח"כ



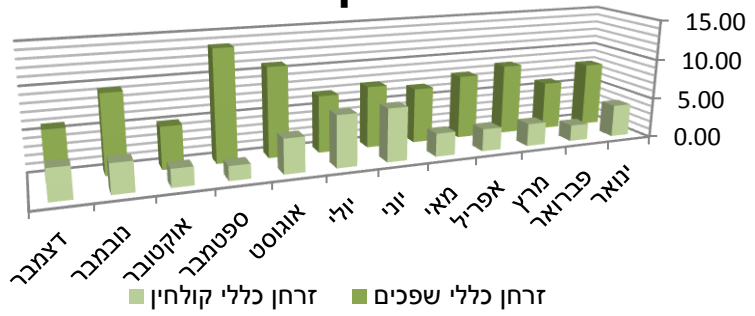
חנקן קיילדל



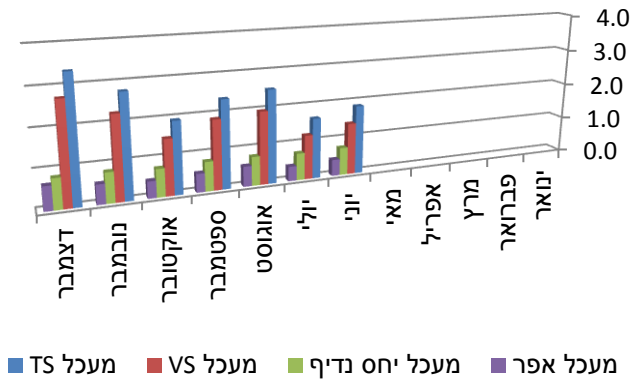
חנקן אמוניקאלי



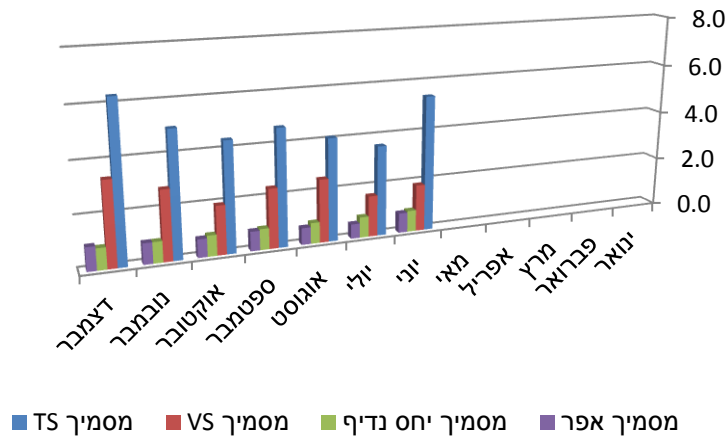
זרחן כללי



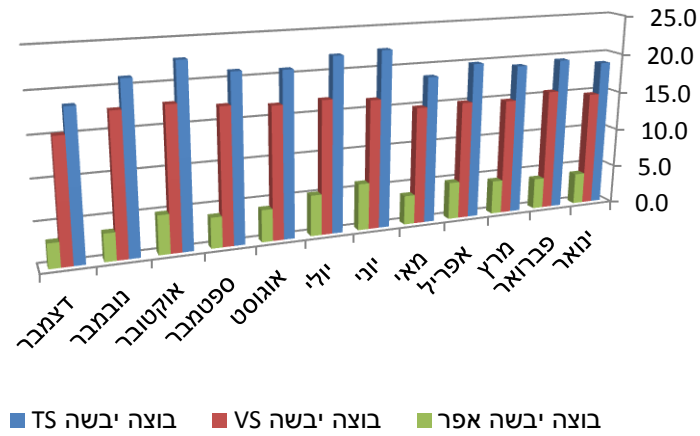
מעכל



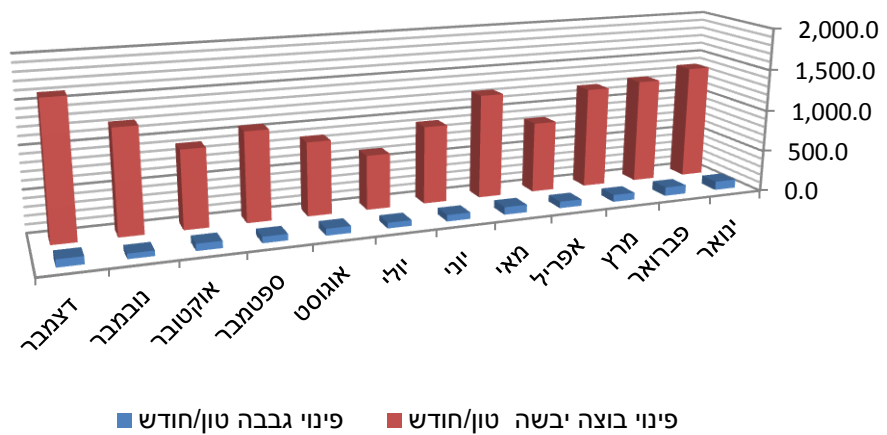
מסמך



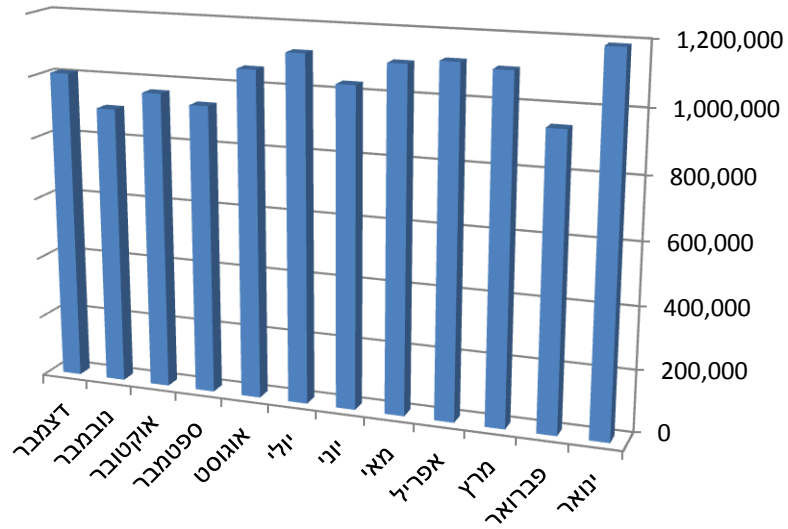
בוצה לאחר צינטריפוגה



פינויים מהמטש

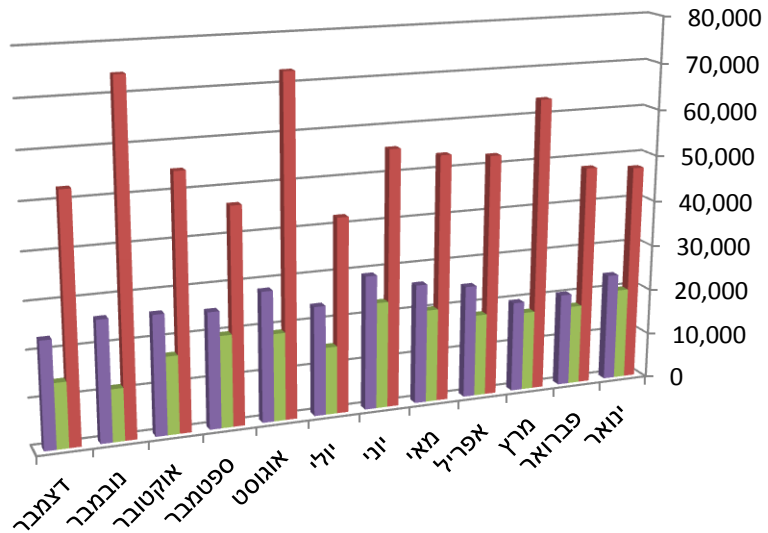


ספיקת שפכים למטש מ"ק/חודש



■ ספיקה חודשית מ"ק/חודש

ספיקת בוצות מ"ק/חודש



■ מסמך WAS ■ מעכל ■ בוצה לייבוש