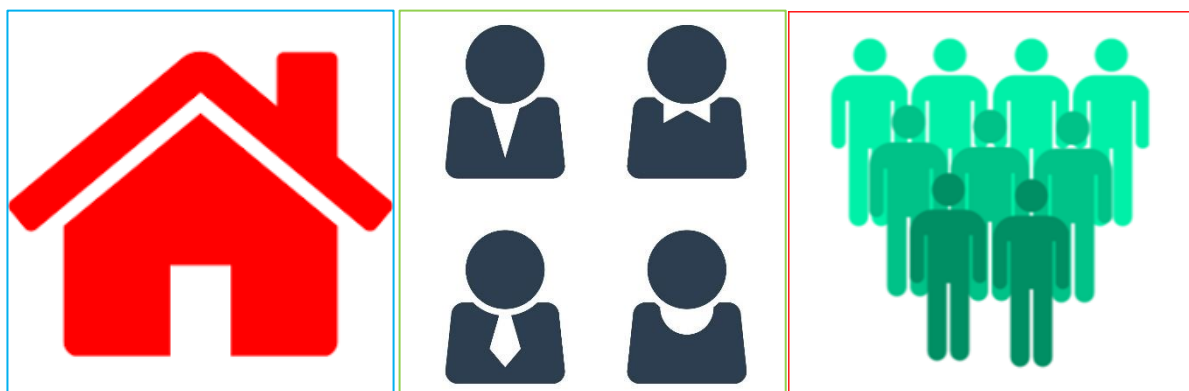




אוגדן נתונים סיכום שנת 2018 אשדוד



אוגדן נתונים, סיכום שנת 2018, אשדוד

היחידה לתכנון אסטרטגי וידע עירוני פועלת לפיתוח ואיסוף מידע והנגשתו להנהלת העירייה וכלל יחידותיה, תושבי העיר, אקדמיה וגופים פרטיים. מידע זה מהווה כלי עזר בתהליכי קבלת החלטות והכנת תכניות עבודה עירוניות.

כחלק מפרסומי היחידה, אני מתכבדת להציג בפניכם אוגדן נתונים של הרבעון הרביעי לשנת 2018 הכולל מידע בנושאים של דמוגרפיה, תעסוקה ודיור. דוח זה מציג ניתוח תמציתי, מעודכן לתאריך 01/01/2019, של ריכוז השינויים שהתרחשו בעיר אשדוד במהלך שנת 2018.

המידע המוצג בדוח זה מבוסס על מרשם האוכלוסין של משרד הפנים, שרות התעסוקה הישראלי ומינהל הנדסה.

בברכה,

אסתי פילוס

ראשת היחידה לתכנון אסטרטגי וידע עירוני

אוגדן נתונים

סיכום שנת 2018

כתיבה והכנה : ד"ר שרית ניסים, מנהלת מחלקת מחקר וידע עירוני,

היחידה לתכנון אסטרטגי, עיריית אשדוד

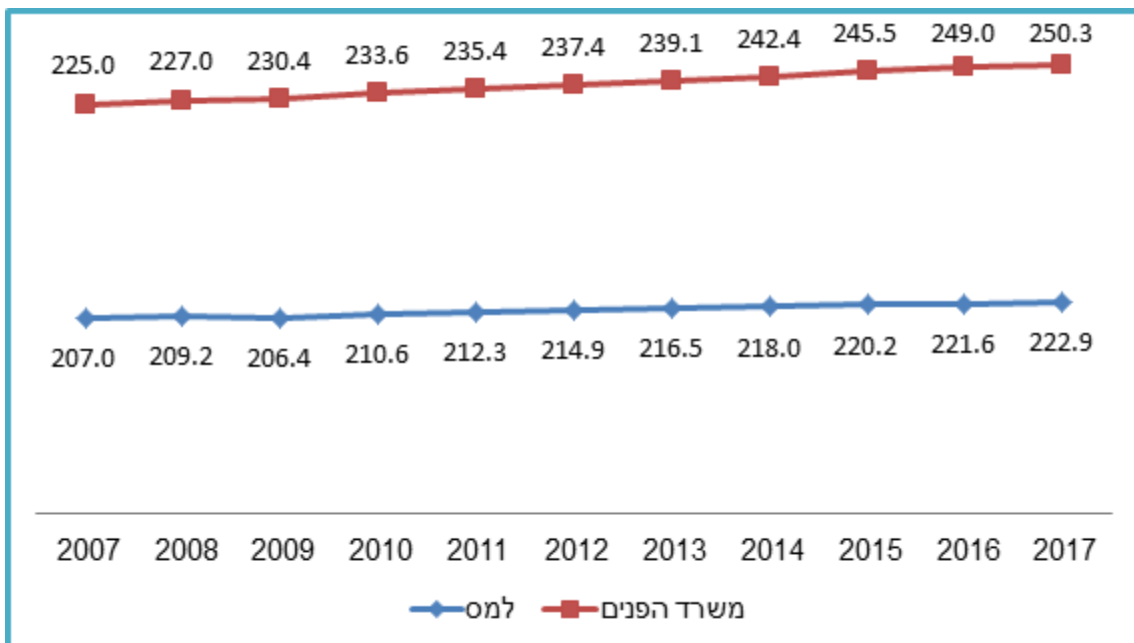
דמוגרפיה

על-פי נתוני משרד הפנים, מספר התושבים הרשומים בעיר אשדוד נכון ל- 01/01/2019 עמד על 252,624. זהו גידול של 2,310 תושבים מסוף שנת 2017 וגידול של 813 תושבים מהרבעון הקודם. קובץ נתוני תושבים נכנסים של משרד הפנים המוצג בדוח זה, כולל תושבים חדשים, עולים ונולדים. בשנת 2018 סך התושבים שנכנסו לעיר (כולל עולים ונולדים), עמד על 8,415 וסך התושבים שיצאו את העיר עמד על 6,198.

סה"כ	רבעון 4	רבעון 3	רבעון 2	רבעון 1	
4,459	1,072	977	950	1,460	נולדים
1,210	384	355	257	214	עולים
1,295	242	334	314	405	נפטרים
8,415	2,532	2,304	1,978	1,601	נכנסים
6,198	1,635	1,954	1,385	1,224	יוצאים

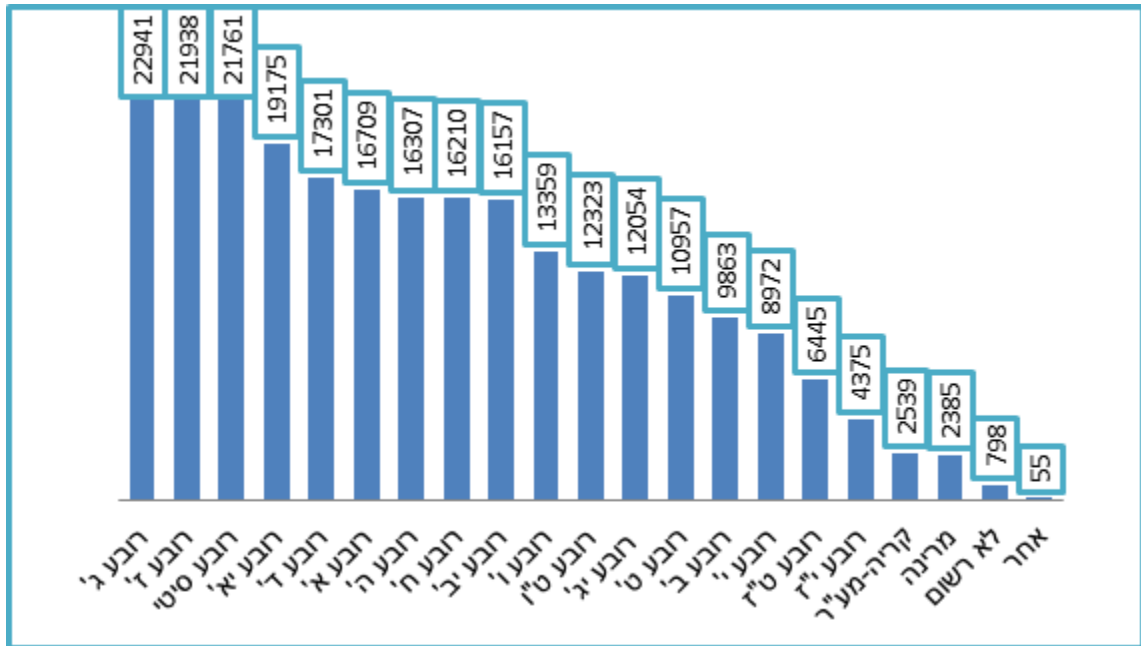
מקור: משרד הפנים

אוכלוסיית אשדוד בעשור האחרון



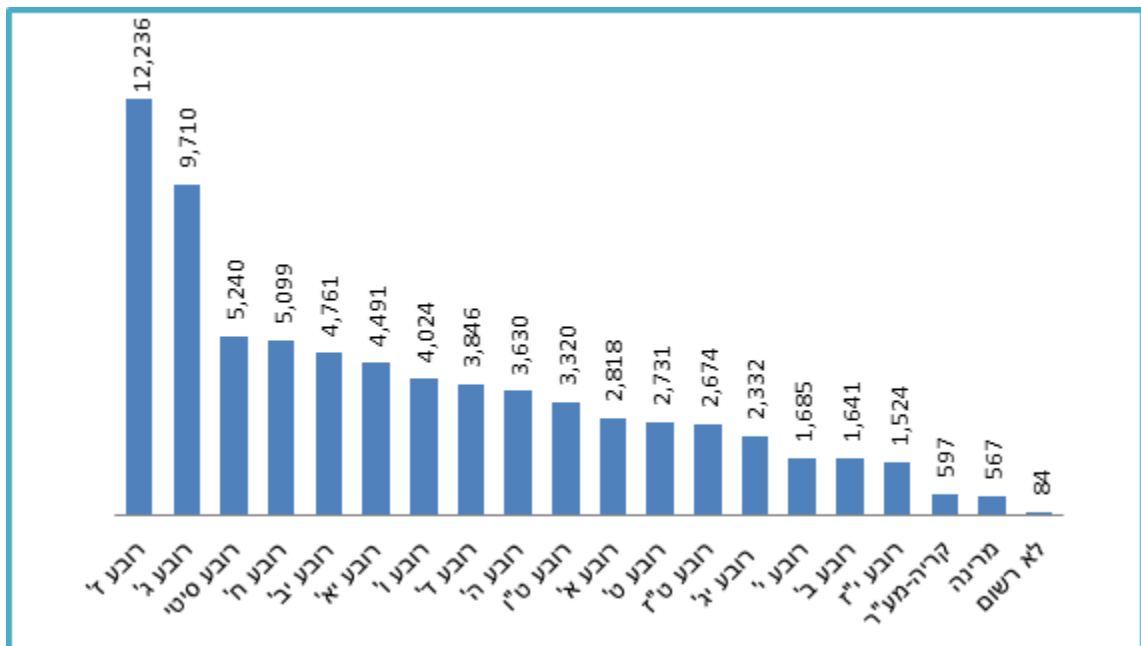
מקור: משרד הפנים, הלשכה המרכזית לסטטיסטיקה

התפלגות תושבים ברובעים, 2018



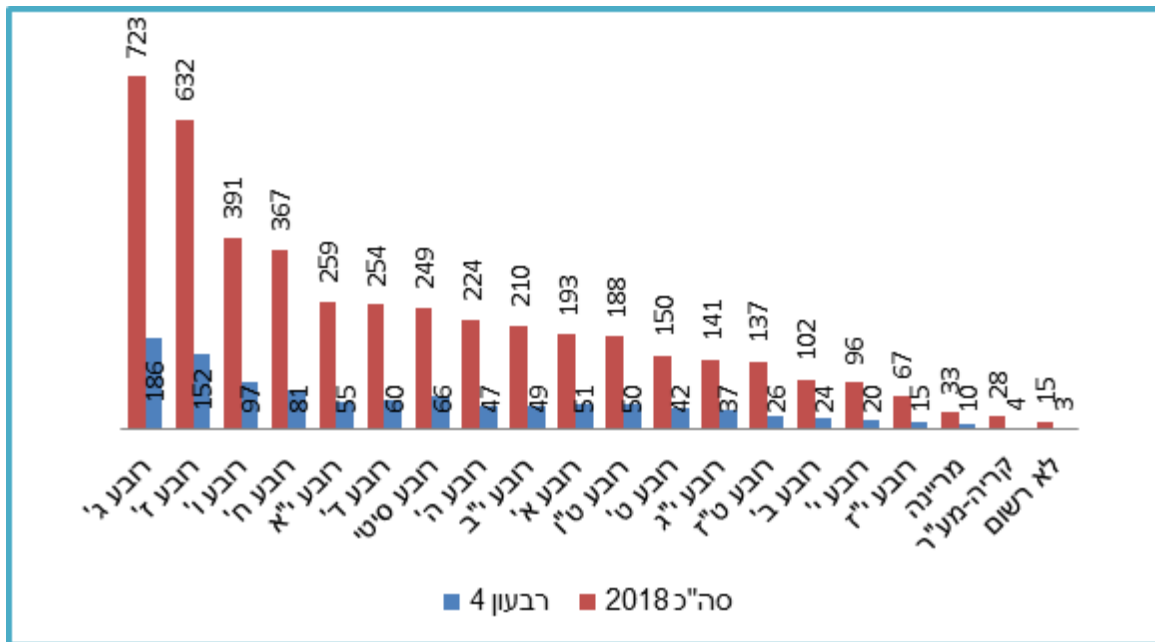
מקור: משרד הפנים

ילדים עד גיל 17 לפי רובעים, 2018



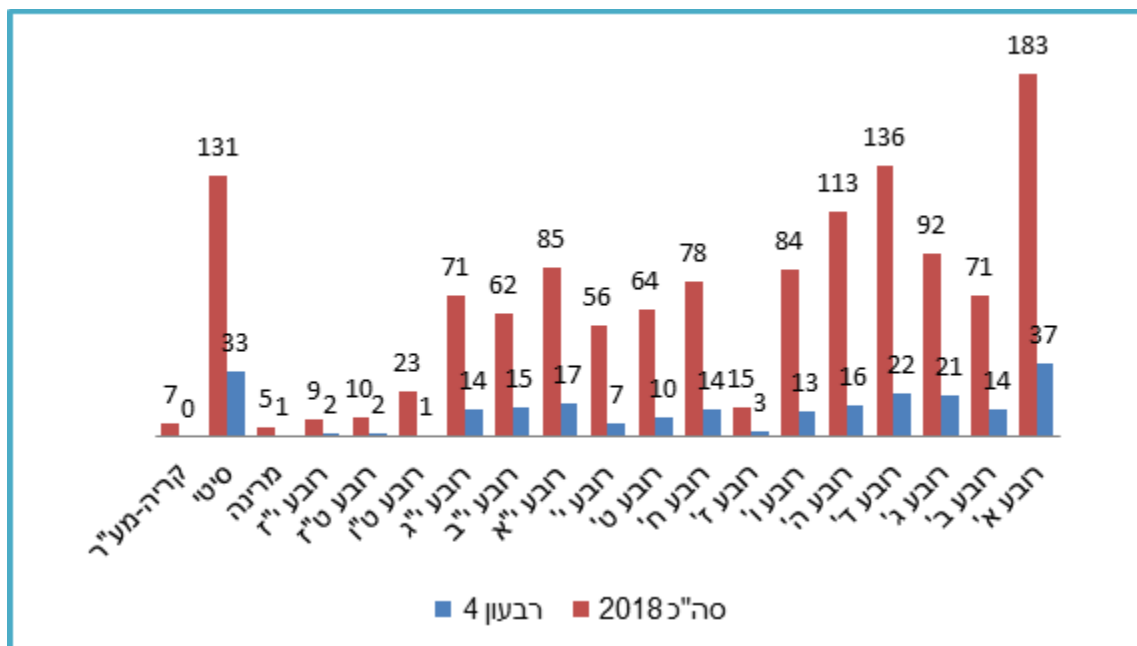
מקור: משרד הפנים

נולדים לפי רובע



מקור: משרד הפנים

נפטרים לפי רובע



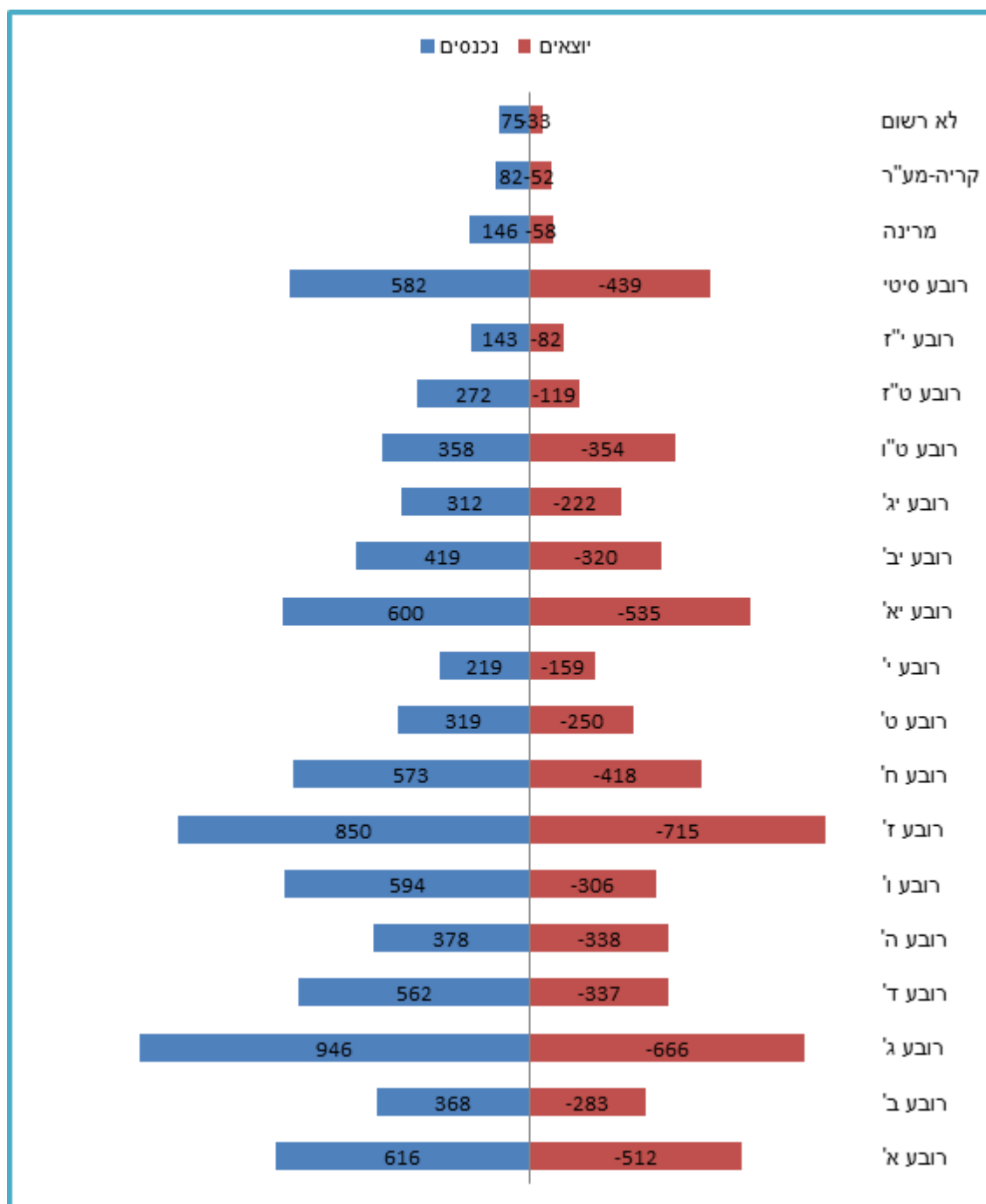
מקור: משרד הפנים

התפלגות תושבים לפי גיל, מגדר ורובע, 2018

סה"כ	120-81	80-71	70-61	60-51	50-41	40-31	30-22	21-18	17-12	11-6	5-3	2-0	שם קבוצה
8,200	610	686	973	1,108	1,038	1,059	919	329	461	440	285	292	סה"כ גברים
8,505	902	998	1,115	1,053	985	944	866	302	401	426	238	275	רובע א' סה"כ נשים
16,705	1,512	1,684	2,088	2,161	2,023	2,003	1,785	631	862	866	523	275	סה"כ
4,885	288	385	627	714	680	606	583	199	234	250	143	176	סה"כ גברים
4,978	436	475	700	695	582	521	526	205	256	271	135	176	רובע ב' סה"כ נשים
9,863	724	860	1,327	1,409	1,262	1,127	1,109	404	490	521	278	352	סה"כ
11,516	267	333	558	778	910	1,267	1,583	820	1,357	1,560	992	1,091	סה"כ גברים
11,425	412	478	665	767	904	1,169	1,535	785	1,192	1,568	926	1,024	רובע ג' סה"כ נשים
22,941	679	811	1,223	1,545	1,814	2,436	3,118	1,605	2,549	3,128	1,918	2,115	סה"כ
8,473	421	622	859	1,006	1,061	1,111	980	418	581	633	396	385	סה"כ גברים
8,828	583	792	1,054	1,011	1,080	1,150	942	365	533	570	392	356	רובע ד' סה"כ נשים
17,301	1,004	1,414	1,913	2,017	2,141	2,261	1,922	783	1,114	1,203	788	741	סה"כ
7,768	346	492	822	946	906	977	1,017	412	609	570	334	337	סה"כ גברים
8,539	683	796	981	1,012	931	1,022	910	424	547	590	321	322	רובע ה' סה"כ נשים
16,307	1,029	1,288	1,803	1,958	1,837	1,999	1,927	836	1,156	1,160	655	659	סה"כ
6,711	238	310	540	649	653	885	1,069	289	398	592	495	593	סה"כ גברים
6,648	354	427	647	615	584	714	1,048	313	388	593	418	547	רובע ו' סה"כ נשים
13,359	592	737	1,187	1,264	1,237	1,599	2,117	602	786	1,185	913	1,140	סה"כ
11,270	10	39	131	419	1,177	843	1,026	1,308	2,436	2,045	914	922	סה"כ גברים
10,668	18	41	100	340	1,181	967	857	1,245	2,265	1,994	825	835	רובע ז' סה"כ נשים
21,938	28	80	231	759	2,358	1,810	1,883	2,553	4,701	4,039	1,739	1,757	סה"כ
7,936	249	373	556	724	948	956	981	549	818	806	501	475	סה"כ גברים
8,274	348	550	742	782	985	895	940	533	769	803	454	473	רובע ח' סה"כ נשים
16,210	597	923	1,298	1,506	1,933	1,851	1,921	1,082	1,587	1,609	955	948	סה"כ
5,458	147	347	656	634	571	662	712	345	497	445	205	237	סה"כ גברים
5,499	217	383	697	728	576	628	608	315	480	436	217	214	רובע ט' סה"כ נשים
10,957	364	730	1,353	1,362	1,147	1,290	1,320	660	977	881	422	451	סה"כ
4,435	157	373	620	574	498	613	515	208	263	298	149	167	סה"כ גברים
4,537	255	370	720	630	542	555	480	177	264	253	156	135	רובע י' סה"כ נשים
8,972	412	743	1,340	1,204	1,040	1,168	995	385	527	551	305	302	סה"כ
9,431	316	638	1,002	1,023	1,156	1,278	1,192	516	696	731	455	428	סה"כ גברים
9,744	422	747	1,184	1,130	1,226	1,231	1,102	519	655	753	399	376	רובע יא' סה"כ נשים
19,175	738	1,385	2,186	2,153	2,382	2,509	2,294	1,035	1,351	1,484	854	804	סה"כ
8,044	190	393	589	948	1,208	837	876	537	933	818	357	358	סה"כ גברים
8,113	237	493	680	827	1,282	986	798	515	853	796	342	304	רובע יב' סה"כ נשים
16,157	427	886	1,269	1,775	2,490	1,823	1,674	1,052	1,786	1,614	699	662	סה"כ
5,910	198	433	754	756	742	789	714	313	394	376	210	231	סה"כ גברים
6,144	359	435	883	834	791	785	650	286	355	347	204	215	רובע יג' סה"כ נשים
12,054	557	868	1,637	1,590	1,533	1,574	1,364	599	749	723	414	446	סה"כ
6,157	115	373	610	747	818	687	780	376	546	567	277	261	סה"כ גברים
6,166	97	320	616	751	861	735	740	377	566	573	270	260	רובע טו' סה"כ נשים
12,323	212	693	1,226	1,498	1,679	1,422	1,520	753	1,112	1,140	547	521	סה"כ
3,230	20	48	141	222	508	532	245	139	330	549	278	218	סה"כ גברים
3,215	31	51	141	209	425	676	246	137	309	487	294	209	רובע טז' סה"כ נשים
6,445	51	99	282	431	933	1,208	491	276	639	1,036	572	427	סה"כ
2,212	32	100	170	207	342	194	235	144	258	315	118	97	סה"כ גברים
2,163	30	86	163	187	332	268	219	142	272	270	104	90	רובע יז' סה"כ נשים
4,375	62	186	333	394	674	462	454	286	530	585	222	187	סה"כ
10,582	375	662	1,036	1,318	1,427	1,219	1,228	628	937	911	449	392	סה"כ גברים
11,179	509	842	1,169	1,371	1,617	1,334	1,176	610	856	877	433	385	סה"כ נשים
21,761	884	1,504	2,205	2,689	3,044	2,553	2,404	1,238	1,793	1,788	882	777	סה"כ
1,203	40	120	172	138	127	140	133	47	69	106	59	52	סה"כ גברים
1,182	22	94	174	155	129	137	131	59	85	92	50	54	מרינה סה"כ נשים
2,385	62	214	346	293	256	277	264	106	154	198	109	106	סה"כ
1,242	51	112	150	120	158	135	139	69	114	96	55	43	סה"כ גברים
1,297	61	124	190	135	169	142	112	75	95	84	69	41	קריה-מע"ר סה"כ נשים
2,539	112	236	340	255	327	277	251	144	209	180	124	84	סה"כ
798	176	204	101	119	13	26	14	61	13	14	15	42	לא רשום
55	16	23	8	3	1	1	0	1	0	1	0	1	אחר
252,624	5,090	7,527	11,514	12,182	14,198	13,916	13,020	7,083	10,740	11,358	6,009	6,017	סה"כ עירוני

מקור: משרד הפנים

תושבים יוצאים ונכנסים



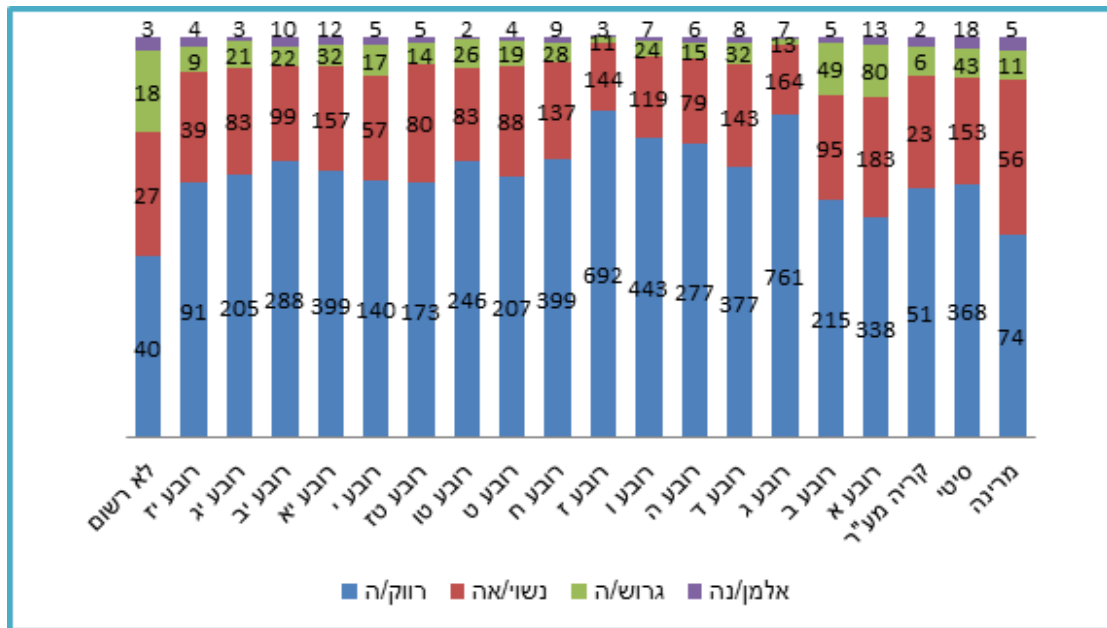
מקור: משרד הפנים

יוצאים ונכנסים- ערים בולטות, 2018

יישוב	נכנסים	יוצאים
אילת	79	90
אשקלון	319	915
באר שבע	121	128
בית שמש	69	122
בני ברק	162	269
בת ים	116	69
גן יבנה	155	333
חולון	101	96
חיפה	49	90
יבנה	58	112
ירושלים	274	413
נתיבות	39	150
נתניה	84	173
ערד	14	290
פתח תקווה	57	106
קרית גת	101	174
ראשון לציון	129	193
רחובות	103	137
רמת גן	60	122
תל אביב-יפו	218	312

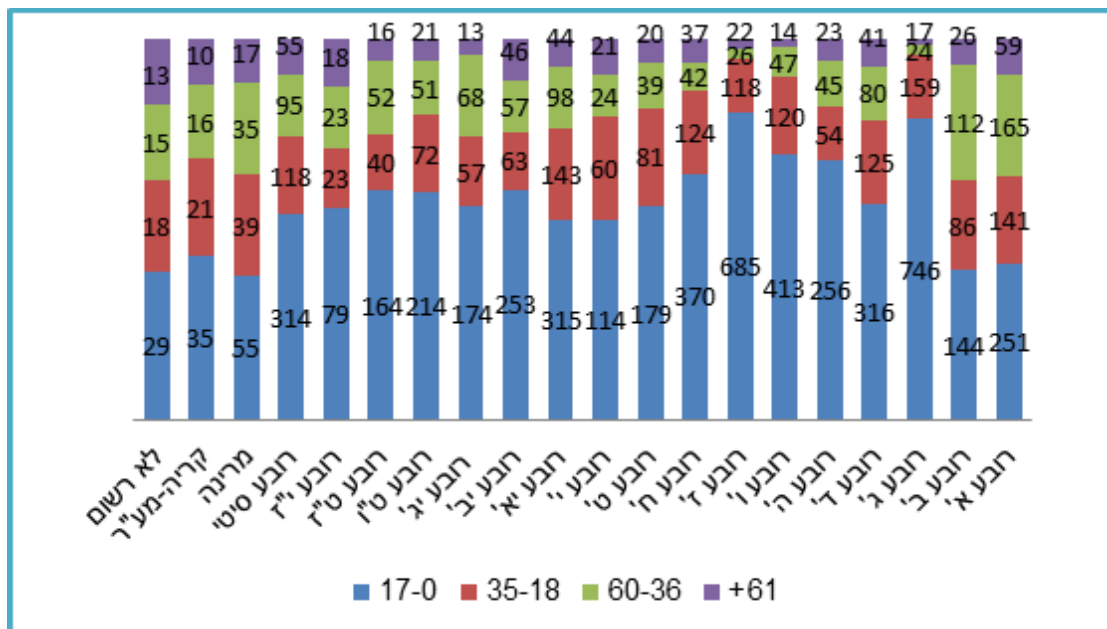
מקור: משרד הפנים

נכנסים לפי רובע ומצב משפחתי, 2018



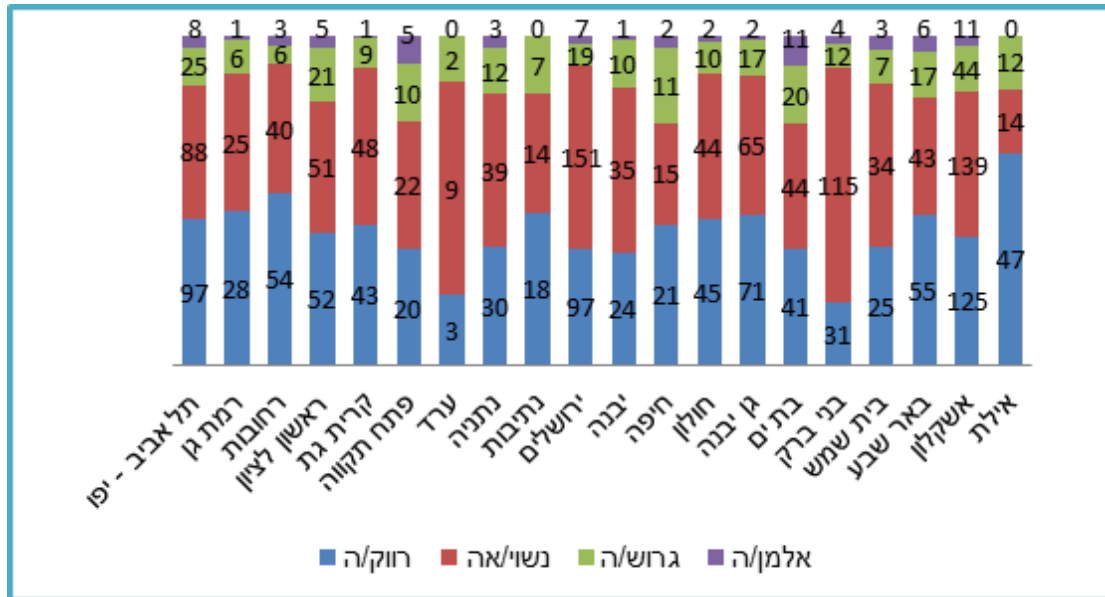
מקור: משרד הפנים

נכנסים לפי רובע וקבוצות גיל, 2018



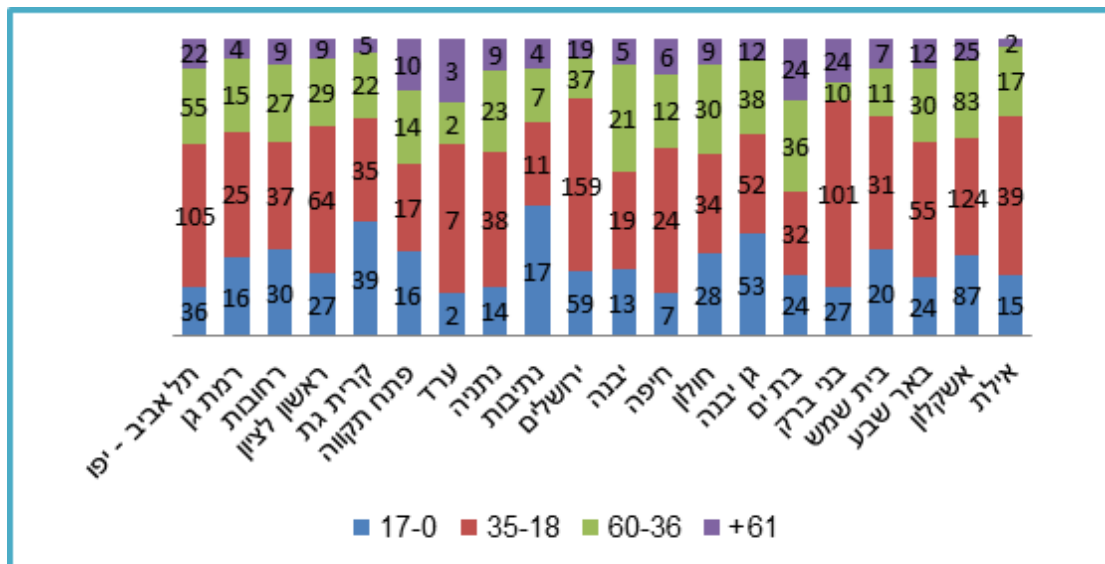
מקור: משרד הפנים

נכנסים לפי ישוב מוצא ומצב משפחתי, 2018



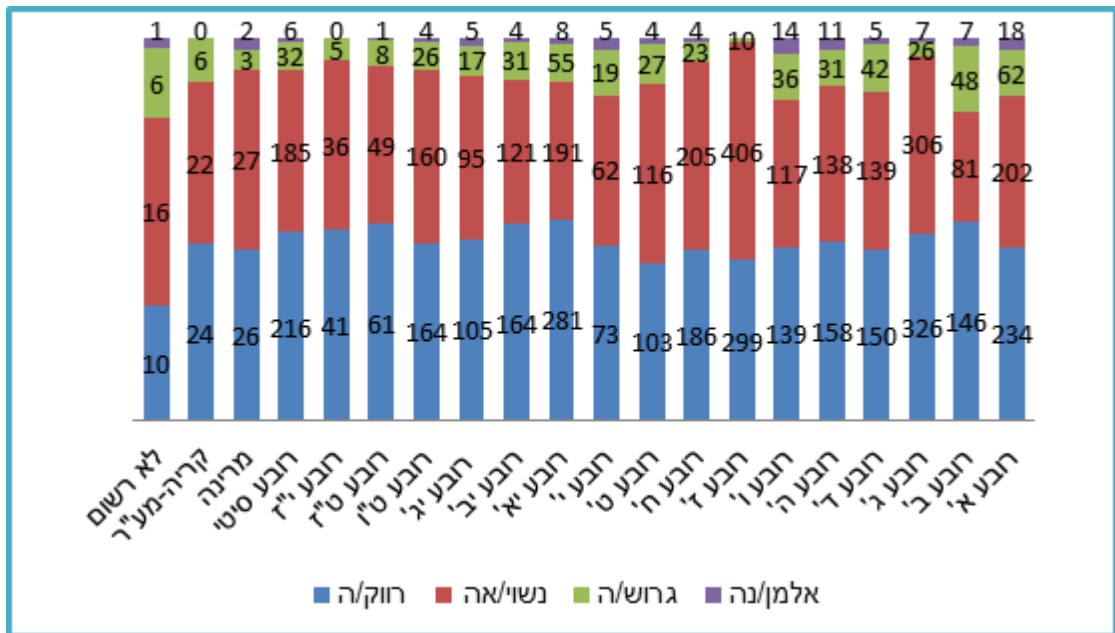
מקור: משרד הפנים

נכנסים לפי ישוב מוצא וקבוצות גיל



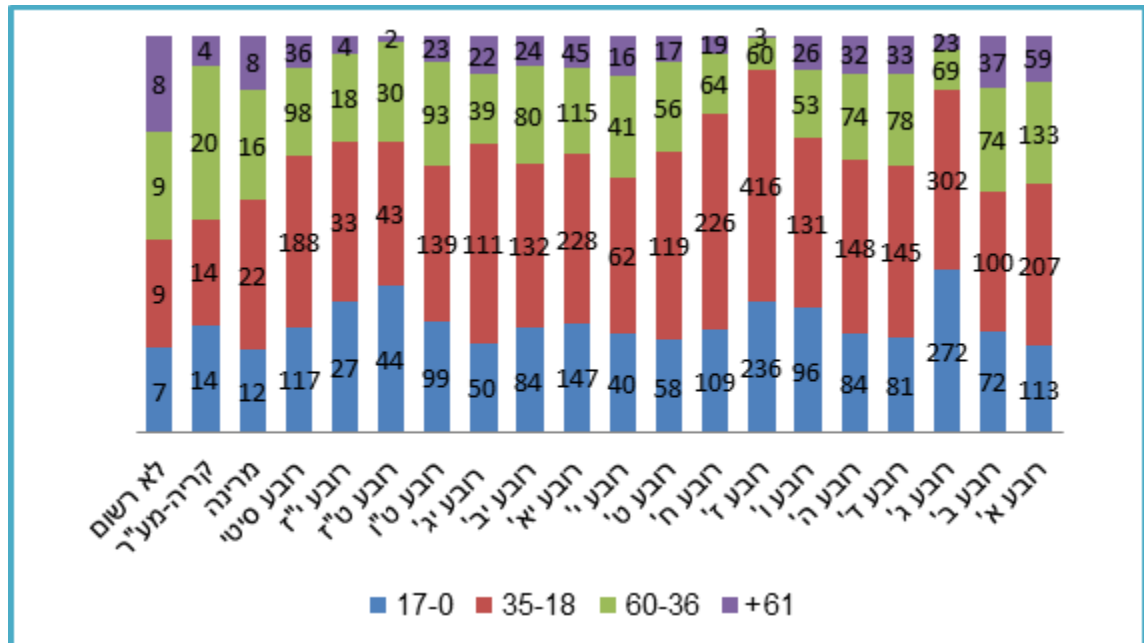
מקור: משרד הפנים

יוצאים לפי רובע ומצב משפחתי, 2018



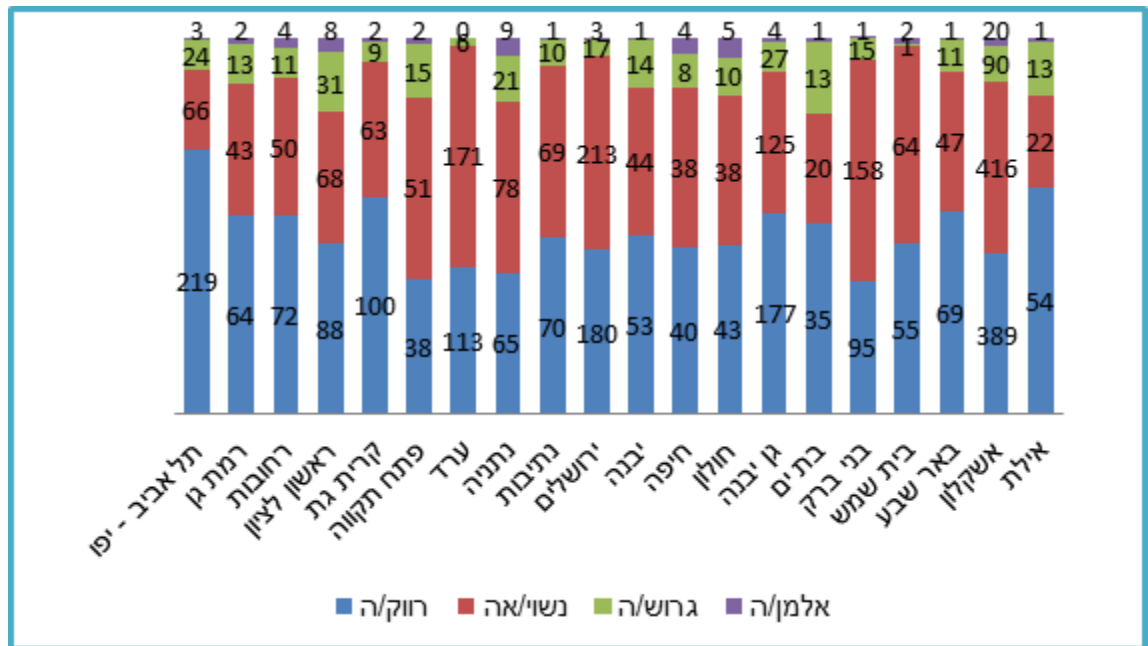
מקור: משרד הפנים

יוצאים לפי רובע וקבוצות גיל, 2018



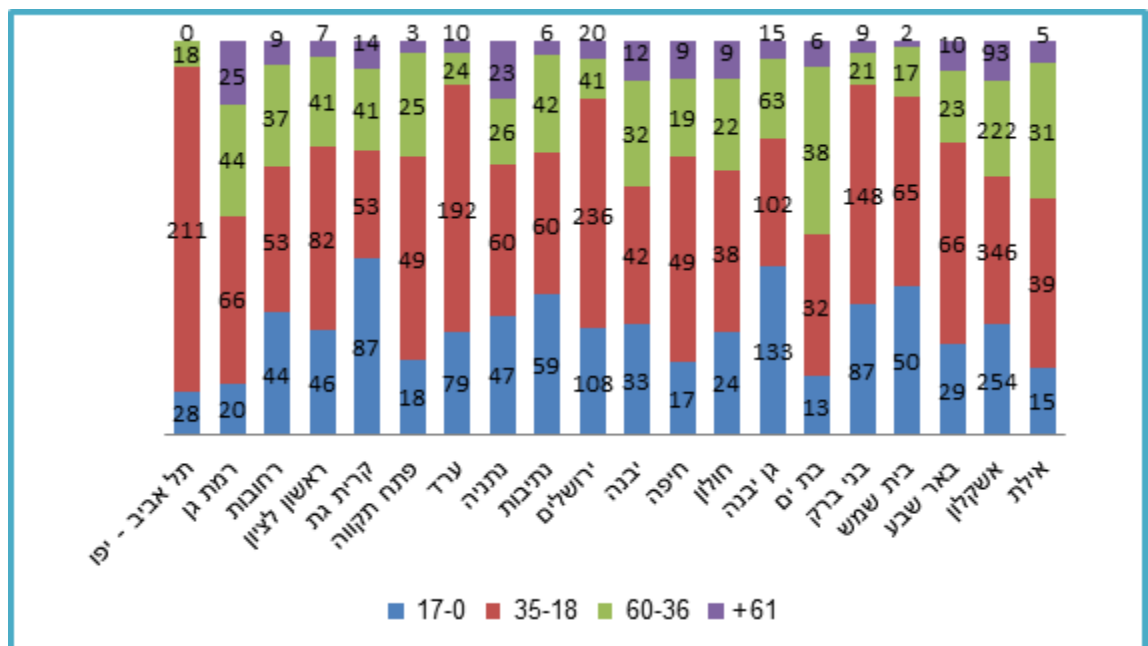
מקור: משרד הפנים

יוצאים לפי ישוב ועד ומצב משפחתי, 2018



מקור: משרד הפנים

יוצאים לפי ישוב ועד וקבוצות גיל, 2018

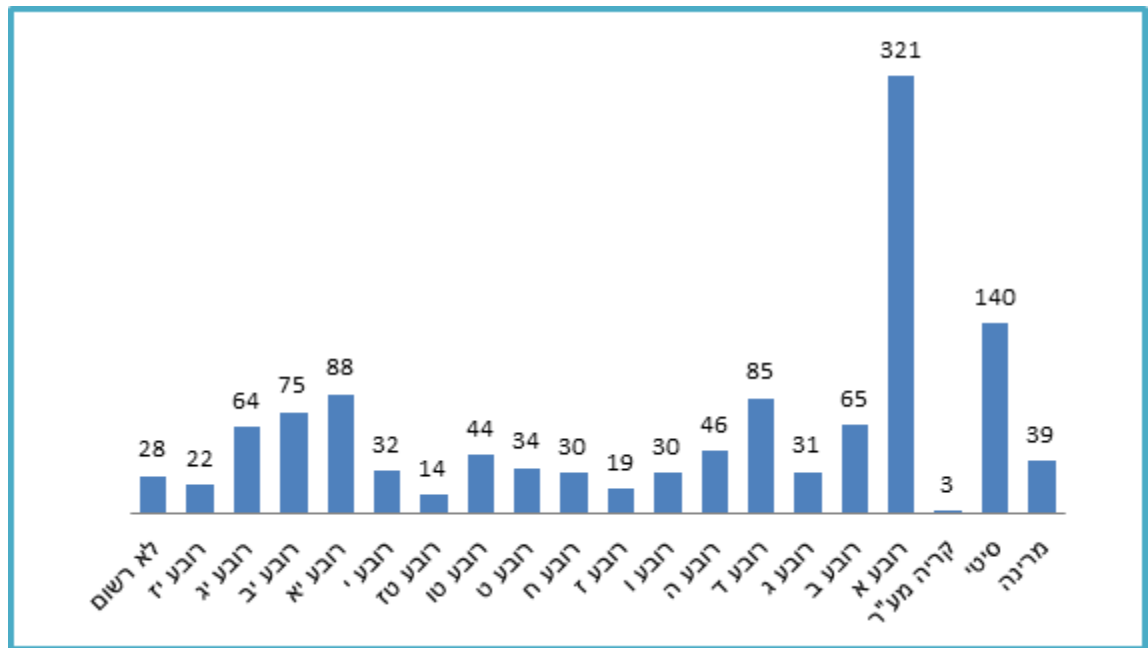


מקור: משרד הפנים

עולים

בשנת 2018 הגיעו לאשדוד 1,210 עולים חדשים, מתוכם 392 הגיעו ברבעון האחרון. נתוני עלייה אלו ממשיכים את מגמת העלייה בעשור האחרון. עיקר העולים הגיעו מרוסיה (458) ואוקראינה (318) ומרביתם התיישבו ברובע א' (321) וברובע הסיטי (140).

התפלגות עולים לפי רובע, 2018



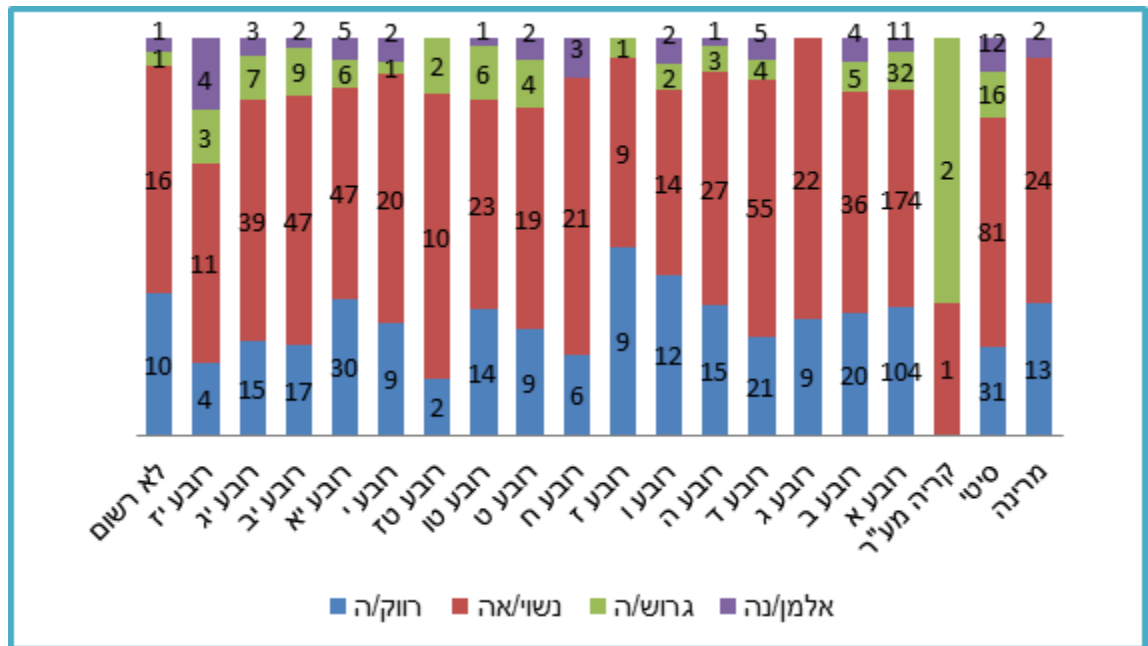
מקור: משרד הפנים

עולים וארץ עלייה- מדינות עיקריות, 2018

מספר עולים	ארץ עלייה
318	אוקראינה
24	ארה"ב
57	בילרוסיה
23	גרזיה
21	הודו
162	צרפת
458	רוסיה

מקור: משרד הפנים

עולים ומצב משפחתי, 2018



מקור: משרד הפנים

עולים וקבוצות גיל, 2018

61+	60-36	35-18	17-0	
8	13	10	8	מרינה
35	60	24	21	סיטי
				קרית-מע
2	1	0	0	רובע א
39	108	109	65	רובע ב
8	21	23	13	רובע ג
2	7	16	6	רובע ד
24	32	20	9	רובע ה
13	16	9	8	רובע ו
4	8	11	7	רובע ז
	5	5	9	רובע ח
13	6	7	4	רובע ט
13	8	8	5	רובע טו
12	14	6	12	רובע טז
3	6	3	2	רובע י
11	9	8	4	רובע יא
22	31	18	17	רובע יב
26	25	15	9	רובע יג
9	31	13	11	רובע יז
10	7	5		לא רשום
9	8	3	8	סה"כ
263	416	313	218	

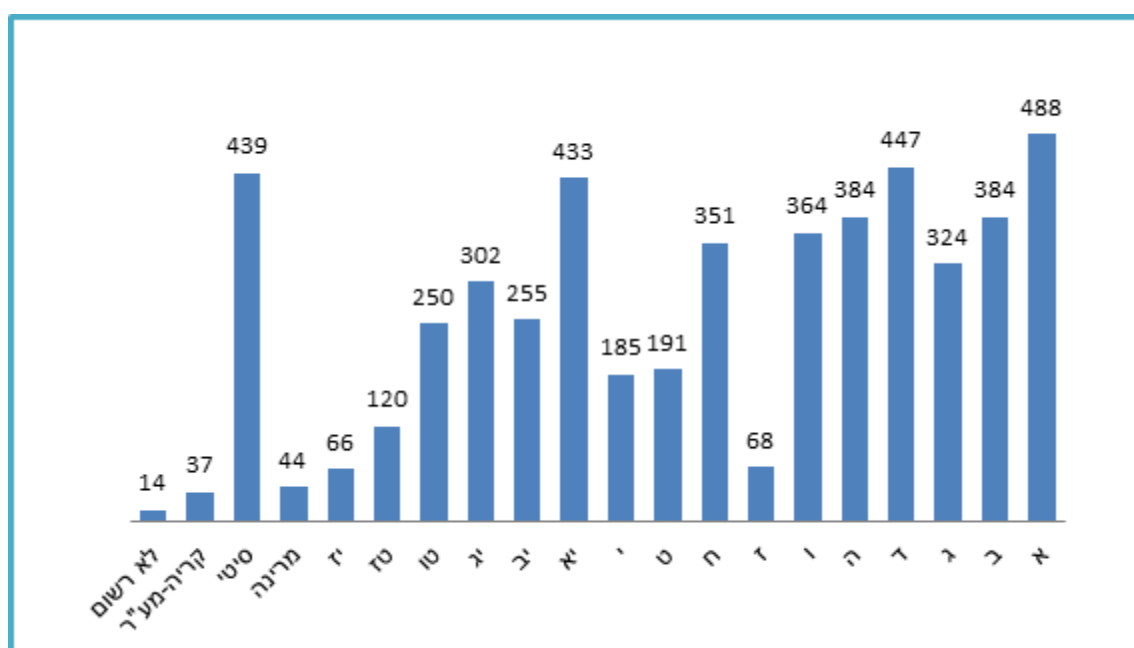
מקור: משרד הפנים

משפחות שבראשן עומד הורה עצמאי

משפחות שבראשן עומד הורה עצמאי מוגדרות כמשפחות המורכבות מהורה אחד ומילד אחד לפחות, מתחת לגיל 18.

באשדוד ישנן 5,132 משפחות שבראשן עומד הורה עצמאי. מתוכן 2,197 משפחות יוצאות בריה"מ לשעבר. בראש 4,496 מתוך משפחות אלו עומדת אישה, שהן 87.6% מכלל המשפחות שבראשן הורה עצמאי.

משפחות שבראשן הורה עצמאי ורובע, 2018



מקור: משרד הפנים

תושבים בני 65+

באשדוד יש 39,195 תושבים בגילאי 65+ המהווים 15.5% מכלל אוכלוסיית העיר. מתוכם, 21,903 נשים ו-17,292 גברים. בתקופה המקבילה בשנת 2017 נרשמו 39,319 תושבים מקבוצת גיל זו.

תושבים בני 65+ לפי רובע, 2018

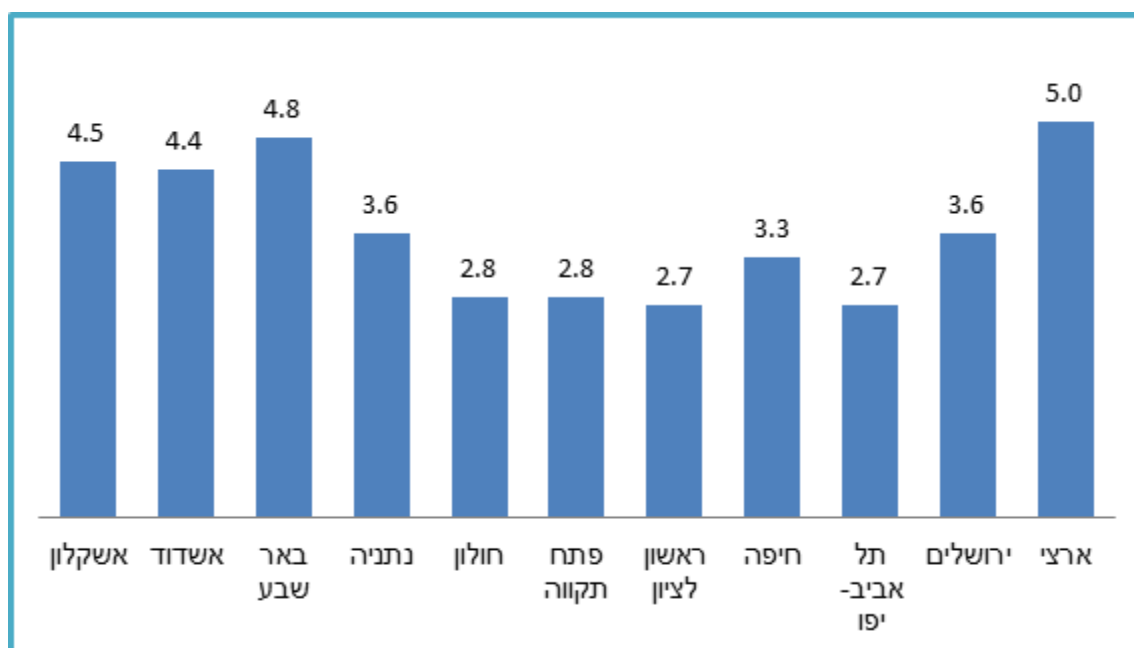
רובע	סך תושבים בני 65+ ברובע	אחוז בני 65+ מכלל תושבי הרובע
רובע א'	4,454	26.7
רובע ב'	2,365	24
רובע ג'	2,164	9.4
רובע ד'	3,541	20.4
רובע ה'	3,378	20.7
רובע ו'	2,029	15.2
רובע ז'	215	1
רובע ח'	2,289	14
רובע ט'	1,893	17.3
רובע י'	1,961	22
רובע י"א	3,420	17.8
רובע י"ב	2,050	12.7
רובע י"ג	2,379	19.7
רובע ט"ו	487	4
רובע ט"ז	1,605	25
רובע י"ז	304	7
מרינה	449	18.9
סיטי	3,660	16.8
קריה-מע"ר	552	22

מקור: משרד הפנים

נתוני אבטלה

לפי נתוני שירות התעסוקה הישראלי, בשנת 2018 ממוצע שיעור האבטלה באשדוד עמד על 4.4%, נמוך מהממוצע הארצי שעמד על 5.0%. בשנת 2017, שיעור האבטלה באשדוד עמד על 4.5% והממוצע הארצי היה 5.2%.

ממוצע שיעור אבטלה בערים נבחרות, 2018



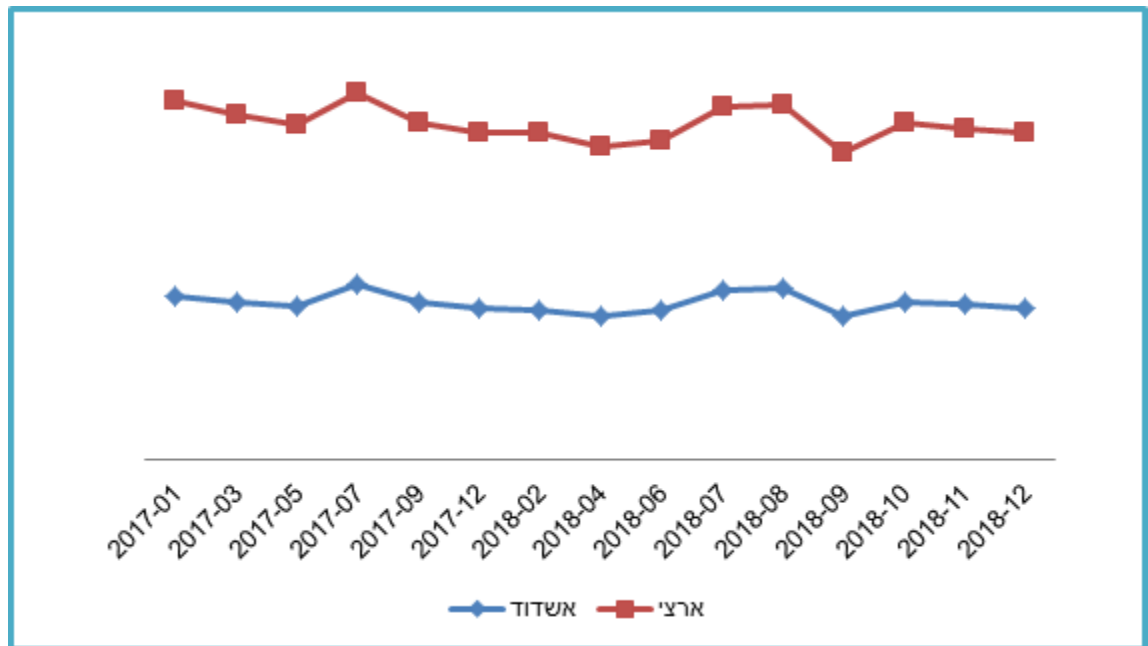
מקור: שירות התעסוקה הישראלי

נתוני אבטלה נבחרים (ממוצע חודשי), 2018

השמות מתוך הפניות	דורשי עבודה שאינם עובדים	הבטחת הכנסה	אינם אקדמאים	אקדמאים	נשים	גברים	סה"כ דורשי עבודה	
2,802	139,937	59,967	123,617	21,415	79,582	65,450	145,032	ארצי
122	10,509	5,844	9,388	1,401	5,986	4,803	10,789	ירושלים
75	6,791	1,164	3,940	2,987	3,499	3,428	6,927	תל אביב-יפו
128	4,689	2,034	3,848	1,140	2,581	2,407	4,989	חיפה
44	3,678	731	2,912	807	2,080	1,640	3,719	ראשון לציון
44	3,473	681	2,790	767	1,948	1,610	3,558	פתח תקווה
43	2,736	477	2,321	490	1,549	1,262	2,811	חולון
73	3,718	928	3,279	520	2,020	1,780	3,799	נתניה
94	4,921	2,428	4,465	750	2,789	2,427	5,215	באר שבע
96	4,657	1,486	4,228	641	2,796	2,073	4,869	אשדוד
58	3,043	1,288	2,944	373	1,873	1,448	3,317	אשקלון

מקור: שירות התעסוקה הישראלי

נתוני אבטלה באשדוד מול ממוצע ארצי, 2017-2018



מקור: שירות התעסוקה הישראלי

דיור

היתרי בניה

לפי נתוני מינהל הנדסה בשנת 2018 ניתנו 1,027 היתרים לבניית יח"ד חדשות. נתון זה מצביע על עלייה של למעלה מ-60% מהמוצע בחמש השנים האחרונות.

היתרי בניה לפי רובעים, 2018-2016

סה"כ:	רובע מיוחד	קריה סיטי	מע"ר דרום	מע"ר צפון	מרינה	טד'	יד'	טו'	יג'	יב'	יא'	י'	ט'	ח'	ז'	ו'	ה'	ד'	ג'	ב'	א'	
966	0	65	11	0	16	197	15	0	0	0	14	0	0	292	70	175	0	55	0	27	29	2016
594	0	0	26	92	2	8	13	1	0	0	10	0	1	99	0	97	31	41	74	48	51	2017
67																28				39		ינואר 2018
25																24				1		פברואר 2018
103		64									1						38					מרץ 2018
67			53				1													13		אפריל 2018
219							1										12			13	193	מאי 2018
188																106		14	26	42		יוני 2018
14																				14		יולי 2018
68													25		30		11				2	אוגוסט 2018
31													7		24							ספט' 2018
0																						אוק' 2018
76			11															12	35		18	נובמ' 2018
169		53												26		66					24	דצמבר 2018
1027	0	117	64	0	0	0	2	0	0	0	1	0	0	58	0	278	38	49	61	122	237	סה"כ

מקור: מינהל הנדסה

טפסי 4

בשנת 2018 ניתנו אישורים לאיכלוס 683 יח"ד חדשות נתונים אלו מצביעים על המשך המגמה של עלייה במספר יח"ד שאושרו לאיכלוס. מרבית היח"ד שאוכלסו הן מפרויקטים חדשים שהוצאו להם היתרים בשנת 2016.

טופס 4 ליח"ד לפי רובעים, 2018-2016

סה"כ:	רובע מיוחד	קריה סיטי	מע"ר דרום	מע"ר צפון	מרינה	טד'	יד'	טו'	יג'	יב'	יא'	י'	ט'	ח'	ז'	ו'	ה'	ד'	ג'	ב'	א'	
497	0	58	169	0	35	81	15	0	0	3	0	0	0	22	0	9	55	0	13	12	25	2016
628	0	0	94	186	17	0	14	2	0	0	1	0	0	38	0	0	73	52	43	12	96	2017
1125	0	58	263	186	52	81	29	2	0	3	1	0	0	60	0	9	128	52	56	24	121	סה"כ
83						77	1											5				ינואר 2018
3							2						1									פב' 2018
190		126					4									14		24		11	11	מרץ 2018
5																					5	אפריל 2018
105						104	1															מאי 2018
26					12		2									12						יוני 2018
1													1									יולי 2018
63					2		4									19		38				אוגוסט 2018
119			79	2											24	14						ספט' 2018
6																		6				אוק' 2018
82			79							1										2		נובמבר 2018
23																12		11				דצמבר 2018
683	0	126	158	2	14	181	14	0	0	1	0	0	2	0	24	59	0	73	0	13	16	סה"כ

מקור: מינהל הנדסה